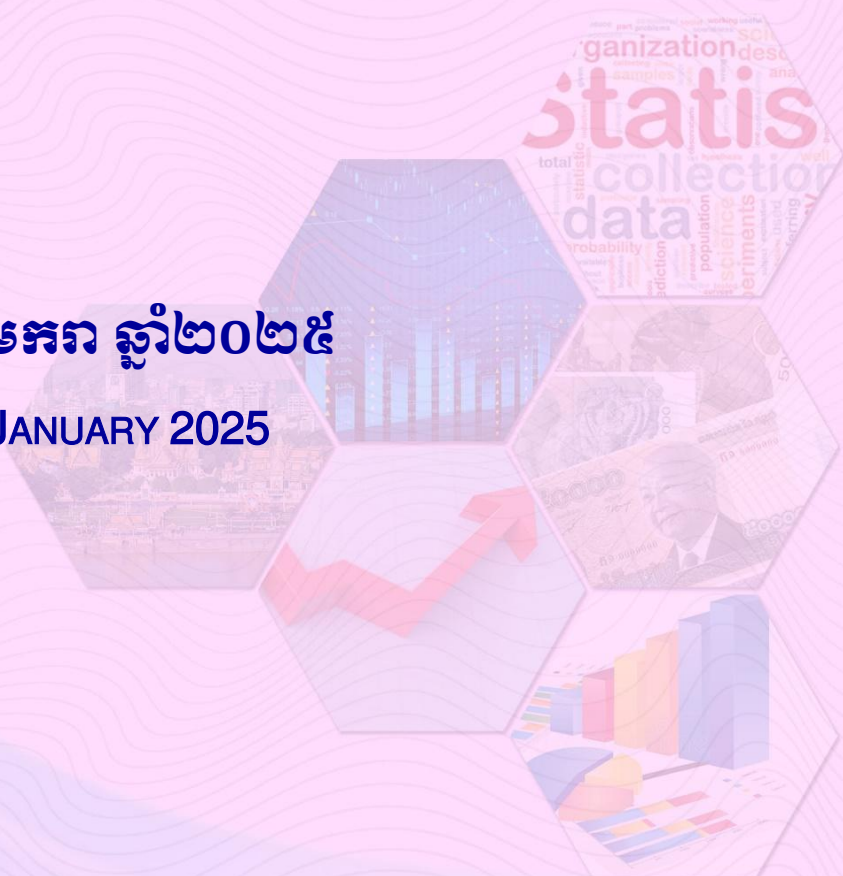




ធនាគារជាតិ នៃ កម្ពុជា  
NATIONAL BANK OF CAMBODIA

# ព្រឹត្តិបត្រស្ថិតិសេដ្ឋកិច្ច និងរូបិយវត្ថុ Economic and Monetary Statistics Bulletin

ខែមករា ឆ្នាំ២០២៥  
JANUARY 2025



លេខ៣៧៥ - ឆ្នាំទី៣៣  
SERIES NO. 375- 33<sup>ND</sup> YEAR

# មាតិកា

ទំព័រ

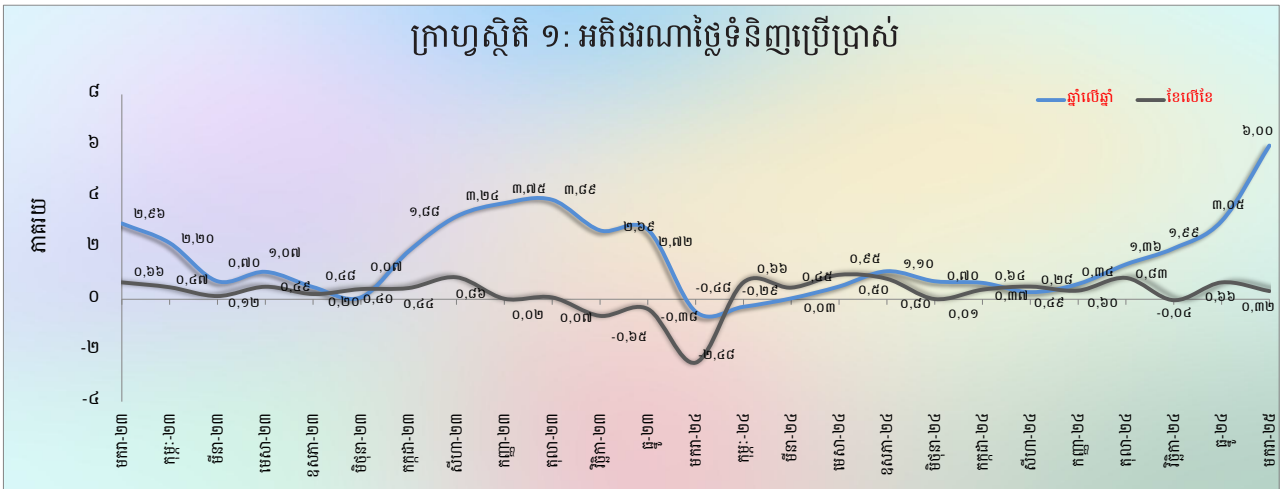
- សេចក្តីផ្តើម..... ១
- អត្រាប្តូរប្រាក់..... ១
- ការផ្គត់ផ្គង់រូបិយវត្ថុ..... ១
- ទ្រព្យសកម្មក្នុងស្រុកសុទ្ធនៃគ្រឹះស្ថានទទួលប្រាក់បញ្ញើ..... ២
- ទ្រព្យសកម្មបរទេសសុទ្ធនៃគ្រឹះស្ថានទទួលប្រាក់បញ្ញើ..... ២
- ប្រតិបត្តិការរបស់គ្រឹះស្ថានទទួលប្រាក់បញ្ញើផ្សេងទៀត..... ៣
- ប្រតិបត្តិការរបស់គ្រឹះស្ថានហិរញ្ញវត្ថុផ្សេងទៀត..... ៣
- អត្រាការប្រាក់លើប្រាក់កម្ចី និងប្រាក់បញ្ញើរបស់ធនាគារទទួលប្រាក់បញ្ញើ..... ៣
- ការមកដល់នៃភ្ញៀវបរទេស..... ៤
- ពាណិជ្ជកម្មទំនិញអន្តរជាតិ..... ៤
- តារាង ១ : សន្ទស្សន៍ថ្លៃទំនិញប្រើប្រាស់ និងអត្រាអតិផរណា..... ៦
- តារាង ២ : មុខទំនិញឡើងថ្លៃក្នុងខែមករា ឆ្នាំ២០២៥..... ៧
- តារាង ៣ : ផលិតផលក្នុងស្រុកសរុប ( ផសស )..... ៨
- ក្រាហ្វស្តិតិ ១ : ផលិតផលក្នុងស្រុកសរុបតាមសកម្មភាពសេដ្ឋកិច្ច ( គិតតាមថ្លៃថេរ ឆ្នាំ២០១៤ )..... ៨
- ក្រាហ្វស្តិតិ ២ : ផលិតផលក្នុងស្រុកសរុបតាមសកម្មភាពសេដ្ឋកិច្ច ( គិតតាមថ្លៃបច្ចុប្បន្ន )..... ៨
- តារាង ៤ : សន្ទស្សន៍ថ្លៃលំនៅដ្ឋាន..... ៩
- ក្រាហ្វស្តិតិ ៣ : បម្រែបម្រួលប្រចាំខែនៃសន្ទស្សន៍ថ្លៃលំនៅដ្ឋាន..... ៩
- ក្រាហ្វស្តិតិ ៤ : បម្រែបម្រួលប្រចាំឆ្នាំនៃសន្ទស្សន៍ថ្លៃលំនៅដ្ឋាន..... ៩
- តារាង ៥ : គម្រោងវិនិយោគដែលបានអនុម័តតាមវិស័យ..... ១០
- ក្រាហ្វស្តិតិ ៥ : ការវិនិយោគជាអចលនទ្រព្យតាមវិស័យ..... ១០
- ក្រាហ្វស្តិតិ ៦ : ចំនួនគម្រោងវិនិយោគតាមវិស័យ..... ១០
- តារាង ៦ : គម្រោងវិនិយោគដែលបានអនុម័តតាមបណ្តាប្រទេសចម្បងៗ..... ១១
- តារាង ៧ : អត្រាប្តូរប្រាក់ប្រចាំថ្ងៃ ក្នុងខែមករា ឆ្នាំ២០២៥..... ១២
- តារាង ៨ : អត្រាប្តូរប្រាក់ប្រចាំខែ (អត្រាចុងគ្រា រៀល/១ដុល្លារអាមេរិក )..... ១៣
- ក្រាហ្វស្តិតិ ៧ : និន្នាការអត្រាប្តូរប្រាក់ប្រចាំខែ..... ១៣
- តារាង ៩ : តម្លៃប្រាក់រៀលធៀបជាមួយនឹងរូបិយប័ណ្ណផ្សេងៗ ( អត្រាទិញផ្លូវការចុងខែ )..... ១៤
- តារាង ១០ : អត្រាការប្រាក់លើប្រាក់បញ្ញើនិងប្រាក់កម្ចីរបស់ធនាគាររៀល..... ១៥
- តារាង ១១ : ស្ថានភាពធនាគារកណ្តាល..... ១៦
- តារាង ១២ : ស្ថានភាពគ្រឹះស្ថានទទួលប្រាក់បញ្ញើផ្សេងទៀត..... ១៧
- តារាង ១៣ : ស្ថានភាពគ្រឹះស្ថានទទួលប្រាក់បញ្ញើ..... ១៨
- តារាង ១៤ : ស្ថានភាពគ្រឹះស្ថានហិរញ្ញវត្ថុផ្សេងទៀត..... ១៩
- តារាង ១៥ : ស្ថានភាពគ្រឹះស្ថានហិរញ្ញវត្ថុ..... ២០
- ក្រាហ្វស្តិតិ ៨ : ស្ថានភាពគ្រឹះស្ថានហិរញ្ញវត្ថុ..... ២១
- ក្រាហ្វស្តិតិ ៩ : ធាតុនៃរូបិយវត្ថុសរុប..... ២១
- តារាង ១៦ : ឥណទានផ្តល់ដោយធនាគារទទួលប្រាក់បញ្ញើតាមប្រភេទជំនួញ..... ២២
- ក្រាហ្វស្តិតិ ១០ : ឥណទានផ្តល់ដោយធនាគារទទួលប្រាក់បញ្ញើតាមប្រភេទជំនួញ ក្នុងខែមករា ឆ្នាំ ២០២៥ (%នៃឥណទានសរុប)..... ២២
- តារាង ១៧ : បម្រែបម្រួលប្រចាំខែនៃឥណទានផ្តល់ដោយធនាគារទទួលប្រាក់បញ្ញើតាមប្រភេទជំនួញ..... ២៣
- តារាង ១៨ : ប្រាក់បញ្ញើនៅធនាគារទទួលប្រាក់បញ្ញើ..... ២៤
- ក្រាហ្វស្តិតិ ១១ : ប្រាក់បញ្ញើចំណាត់ថ្នាក់តាមប្រភេទរូបិយវត្ថុ ក្នុងខែមករា ឆ្នាំ២០២៥ (%នៃប្រាក់បញ្ញើសរុប)..... ២៤
- តារាង ១៩ : បម្រែបម្រួលប្រចាំខែនៃប្រតិបត្តិការទទួលប្រាក់បញ្ញើរបស់ធនាគារទទួលប្រាក់បញ្ញើ..... ២៥
- ក្រាហ្វស្តិតិ ១២ : ប្រាក់បញ្ញើរៀលចំណាត់ថ្នាក់តាមប្រភេទ ក្នុងខែមករា ឆ្នាំ២០២៥ (%នៃប្រាក់បញ្ញើសរុប)..... ២៦
- ក្រាហ្វស្តិតិ ១៣ : ប្រាក់បញ្ញើរូបិយប័ណ្ណចំណាត់ថ្នាក់តាមប្រភេទ ក្នុងខែមករា ឆ្នាំ២០២៥ (%នៃប្រាក់បញ្ញើរូបិយប័ណ្ណសរុប)..... ២៦
- តារាង ២០ : សកម្មភាពផ្តល់ឥណទានរបស់គ្រឹះស្ថានមីក្រូហិរញ្ញវត្ថុ និងអង្គការមិនមែនរដ្ឋាភិបាល..... ២៧
- តារាង ២១ : ការដាត់ទាត់មូលប្បទានបត្រជាប្រាក់រៀលតាមរយៈសភាដាត់ទាត់..... ២៨
- តារាង ២២ : ការដាត់ទាត់មូលប្បទានបត្រជាប្រាក់ដុល្លារតាមរយៈសភាដាត់ទាត់..... ២៩
- តារាង ២៣ : ចំនួនភ្ញៀវបរទេសមកដល់ប្រទេសកម្ពុជា..... ៣០
- តារាង ២៤ : ស្ថិតិនាំចូល និងនាំចេញទំនិញរបស់ប្រទេសកម្ពុជា..... ៣១
- តារាង ២៥ : ប្រព័ន្ធធនាគារនៅប្រទេសកម្ពុជា..... ៣២-៣៣

**សេចក្តីផ្តើម**

អតិផរណាថ្លៃទំនិញប្រើប្រាស់រួមក្នុងខែមករា ឆ្នាំ២០២៥ នេះ បានកើនឡើងធៀបនឹងខែធ្នូ ឆ្នាំ២០២៤ ខណៈដែលអត្រាប្តូរប្រាក់រៀលបានឡើងថ្លៃធៀបនឹងប្រាក់ដុល្លារអាមេរិក។ ក្នុងអំឡុងពេលនេះដែរ ប្រាក់បញ្ញើរបស់និវាសនក្នុងវិស័យធនាគារបានបន្តកើនឡើង ខណៈដែលឥណទានចំពោះវិស័យឯកជនបានធ្លាក់ចុះបន្តិចបន្តួច។ ទន្ទឹមនេះ ជញ្ជីងពាណិជ្ជកម្មទំនិញអន្តរជាតិបានបន្តបង្ហាញនូវឱនភាព។

**សន្ទស្សន៍ថ្លៃទំនិញប្រើប្រាស់**

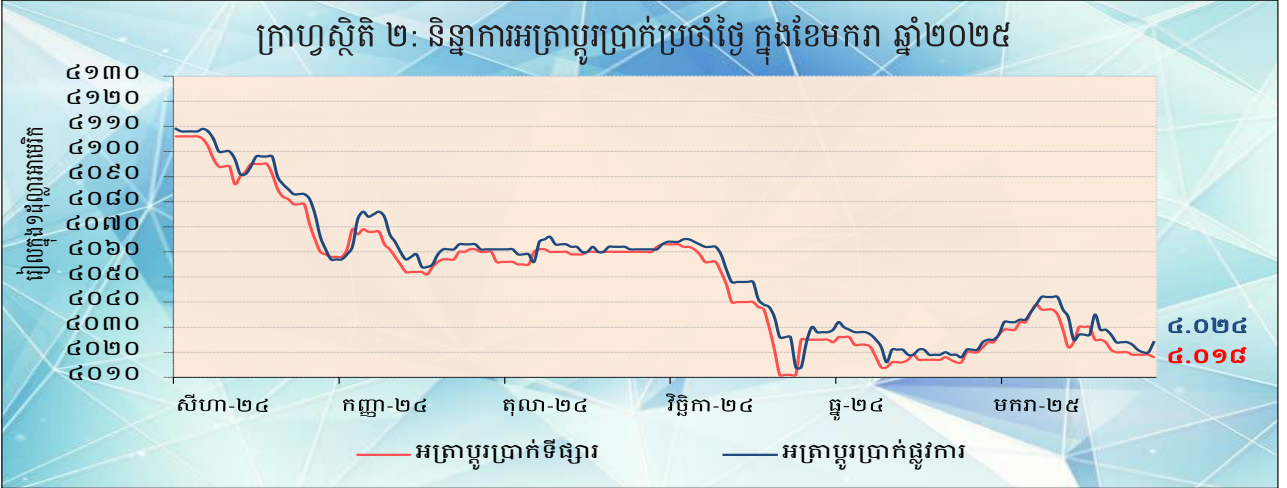
អតិផរណាថ្លៃទំនិញប្រើប្រាស់ (ខែលើខែ) នៅភ្នំពេញមានកម្រិត ០,៣២% ក្នុងខែមករា ឆ្នាំ២០២៥ ពីអត្រា ០,៦៦% ក្នុងខែធ្នូ ឆ្នាំ២០២៤ ក្នុងនោះសន្ទស្សន៍ថ្លៃទំនិញដប់ក្រុមក្នុងចំណោមទំនិញទាំងដប់ពីរក្រុមបានកើនឡើង ខណៈដែលពីរក្រុមផ្សេងទៀតបានធ្លាក់ថ្លៃ។



ផ្អែកលើបម្រែបម្រួលឆ្នាំលើឆ្នាំ សន្ទស្សន៍ថ្លៃទំនិញប្រើប្រាស់រួមបានកើនឡើង ៦% ក្នុងខែមករា ឆ្នាំ២០២៥ ពីអត្រា ៣,០៥% ក្នុងខែធ្នូ ឆ្នាំ២០២៤ ដែលឆ្លុះបញ្ចាំងជាចម្បងពីការឡើងថ្លៃនៃ ក្រុមអាហារនិងភេសជ្ជៈមិនមានជាតិស្រវឹង ផ្ទះសំបែង និងភោជនីយដ្ឋាន។

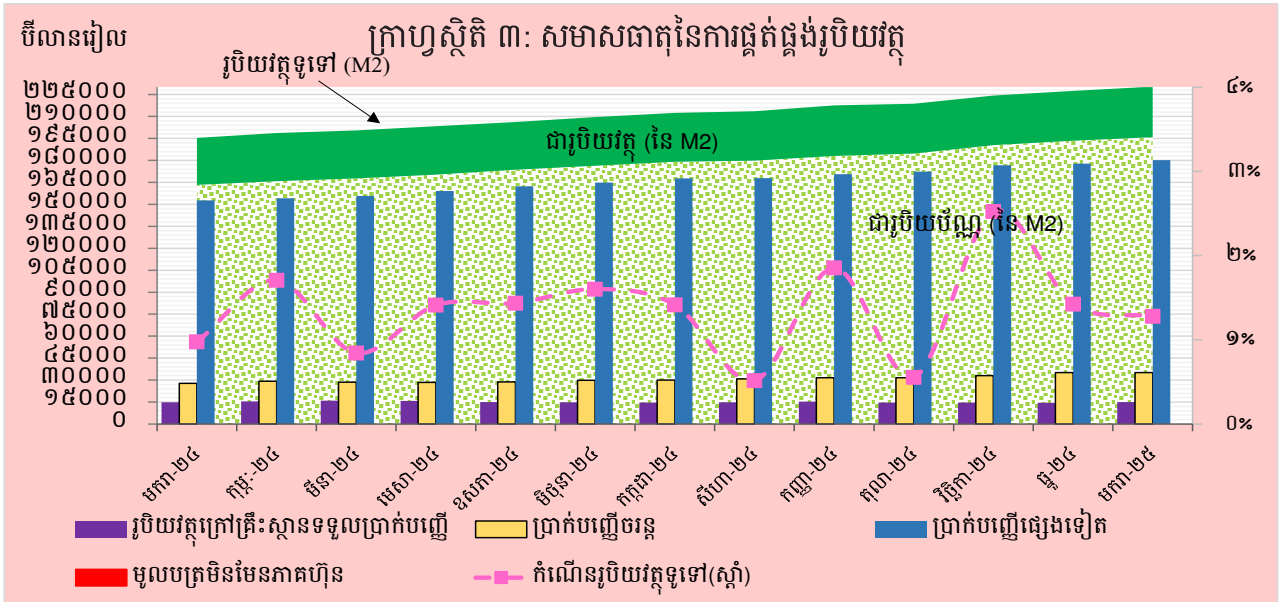
**អត្រាប្តូរប្រាក់**

ក្នុងខែមករា ឆ្នាំ២០២៥ នេះ អត្រាទិញទីផ្សារចុងគ្រាប្រាក់រៀលធៀបនឹងប្រាក់ដុល្លារអាមេរិកមានអត្រា ៤.០១៨ រៀលក្នុងមួយដុល្លារអាមេរិក ដោយបានឡើងថ្លៃ ០,១៥% ធៀបនឹងខែធ្នូ ឆ្នាំ២០២៤ ។



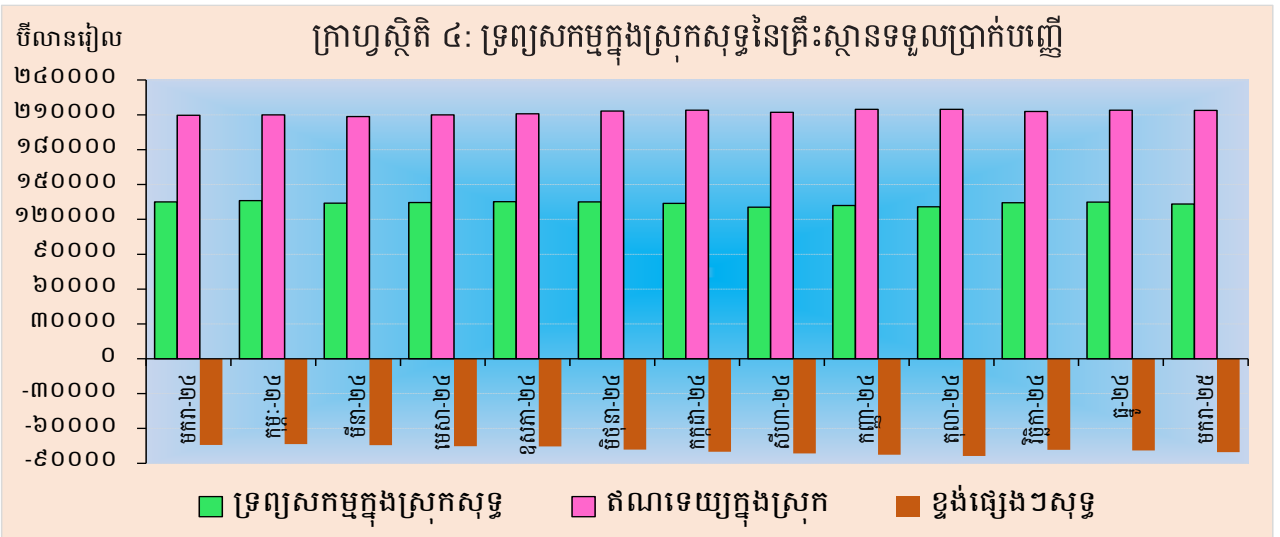
### ការផ្គត់ផ្គង់រូបិយវត្ថុ

រូបិយវត្ថុទូទៅ (M2) បានកើនឡើងដល់ចំនួន ២៣០.៣៥៦ ប៊ីលានរៀល ក្នុងខែមករា ឆ្នាំ២០២៥ ពោលគឺ កើន ១,៣% ធៀបនឹងខែធ្នូ ឆ្នាំ២០២៤។ សមាសធាតុចម្បងរបស់ M2 បានបង្ហាញថា រូបិយវត្ថុក្រៅគ្រឹះស្ថានទទួលប្រាក់បញ្ញើកើនឡើងចំនួន ៣,៥% ប្រាក់បញ្ញើផ្សេងៗ ១,៣% និងប្រាក់បញ្ញើចរន្ត ០,១%។



### ទ្រព្យសកម្មក្នុងស្រុកសុទ្ធនៃគ្រឹះស្ថានទទួលប្រាក់បញ្ញើ

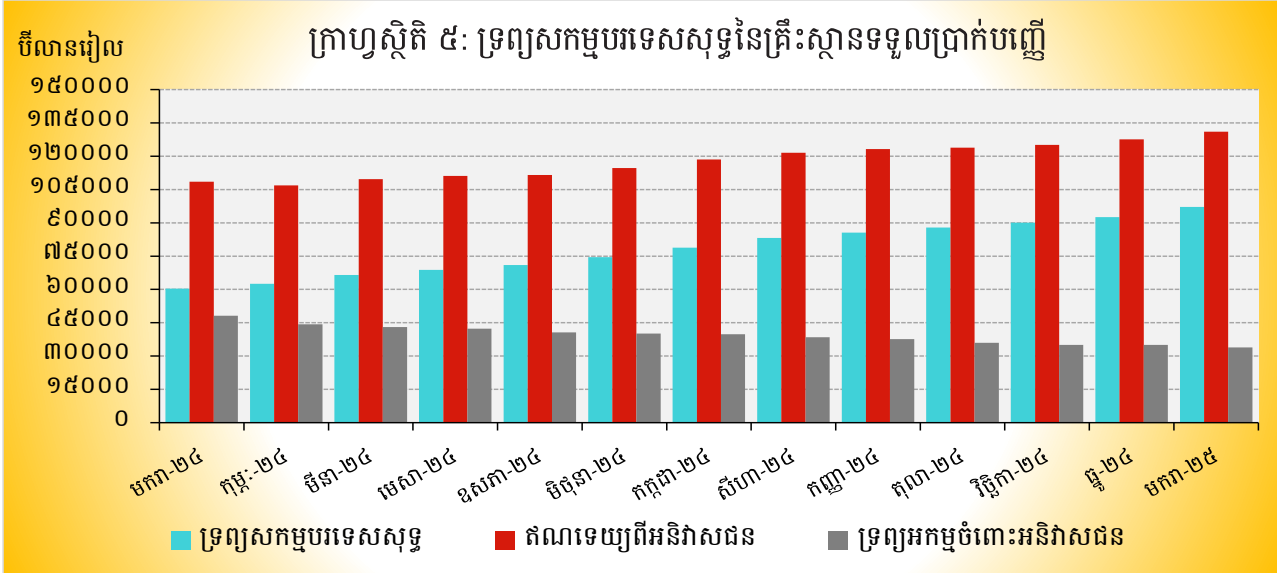
ទ្រព្យសកម្មក្នុងស្រុកសុទ្ធនៃគ្រឹះស្ថានទទួលប្រាក់បញ្ញើបានធ្លាក់ចុះ ១,២% មក ១៣៣.២០២,៥ ប៊ីលានរៀល ក្នុងខែមករា ឆ្នាំ២០២៥ ធៀបនឹងខែធ្នូ ឆ្នាំ២០២៤។ ការធ្លាក់ចុះនេះបណ្តាលមកពីការថយចុះនៃខ្ទង់ផ្សេងៗសុទ្ធចំនួន ១,៧% និងខ្ទង់ឥណទេយ្យក្នុងស្រុកសុទ្ធ ចំនួន ០,១%។



ការថយចុះនៃខ្ទង់ផ្សេងៗសុទ្ធបណ្តាលមកពីការថយចុះនៃខ្ទង់ដើមទុនចំនួន ២,៣% ខណៈដែលខ្ទង់ផ្សេងៗ កើន ២,៩%។ ការថយចុះនៃខ្ទង់ឥណទេយ្យក្នុងស្រុកសុទ្ធ បណ្តាលមកពីការថយចុះនៃខ្ទង់ឥណទានសុទ្ធចំពោះ គ្រឹះស្ថានហិរញ្ញវត្ថុផ្សេងៗ ៣,៩% និងឥណទានចំពោះវិស័យឯកជន ០,២% ខណៈដែលខ្ទង់ឥណទានសុទ្ធចំពោះ គ្រឹះស្ថានសាធារណៈមិនមែនហិរញ្ញវត្ថុ កើនឡើងចំនួន ០,៧%។

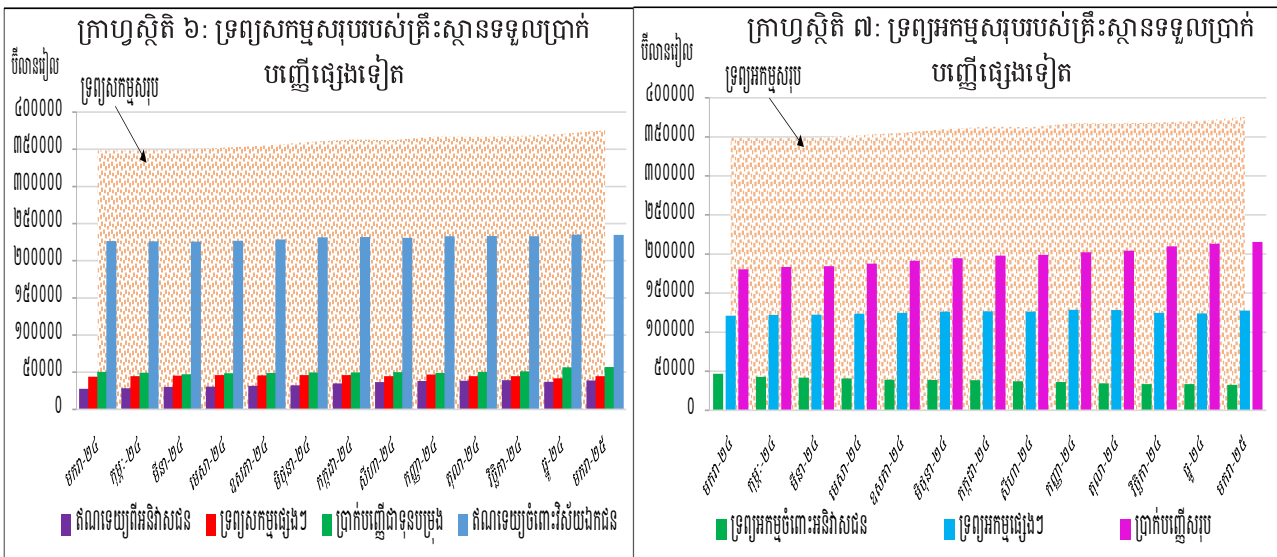
## ទ្រព្យសកម្មបរទេសសុទ្ធនៃគ្រឹះស្ថានទទួលប្រាក់បញ្ញើ

ទ្រព្យសកម្មបរទេសសុទ្ធនៃវិស័យធនាគារបានកើនឡើងដល់ចំនួន ៩៧.១៥៣,៥ ប៊ីលានរៀល នៅខែមករា ឆ្នាំ២០២៥ (កើន ៥% ធៀបនឹងខែធ្នូ ឆ្នាំ២០២៤)។ ការកើនឡើងនេះ ជាចម្បងបណ្តាលមកពីការកើនឡើងនៃ ខ្ទង់ទ្រព្យសកម្មបរទេសផ្សេងៗ ៥,៦% ទុនបម្រុងអន្តរជាតិសរុប ១,៦% ខណៈដែលខ្ទង់ទ្រព្យអកម្មបរទេស បាន ថយចុះចំនួន ៣,២%។



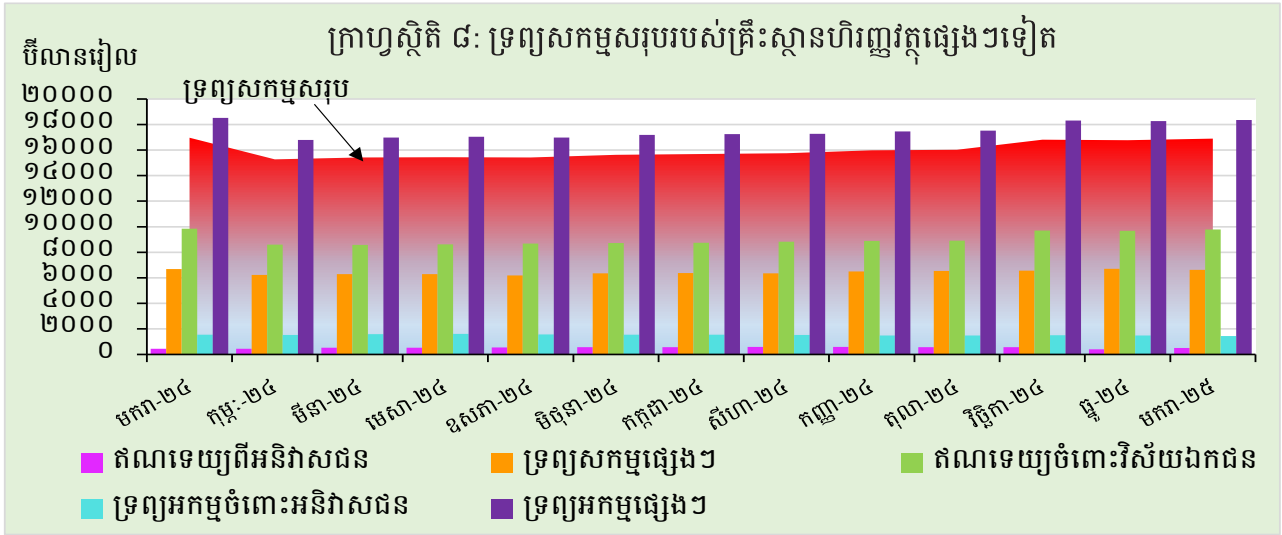
## ប្រតិបត្តិការរបស់គ្រឹះស្ថានទទួលប្រាក់បញ្ញើផ្សេងៗទៀត

ទ្រព្យសកម្មសរុបរបស់គ្រឹះស្ថានទទួលប្រាក់បញ្ញើផ្សេងៗទៀត (រាប់បញ្ចូលធនាគារពាណិជ្ជ និងគ្រឹះស្ថានមីក្រូ-ហិរញ្ញវត្ថុទទួលប្រាក់បញ្ញើ) ក្នុងខែមករា ឆ្នាំ២០២៥ នេះ មានចំនួន ៣៧៥.៦១៤,៤ ប៊ីលានរៀល កើនឡើង ១,៣% ធៀបនឹងខែមុន។



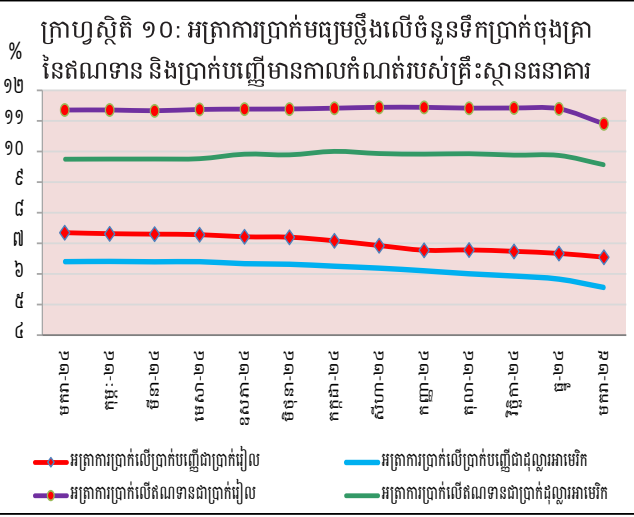
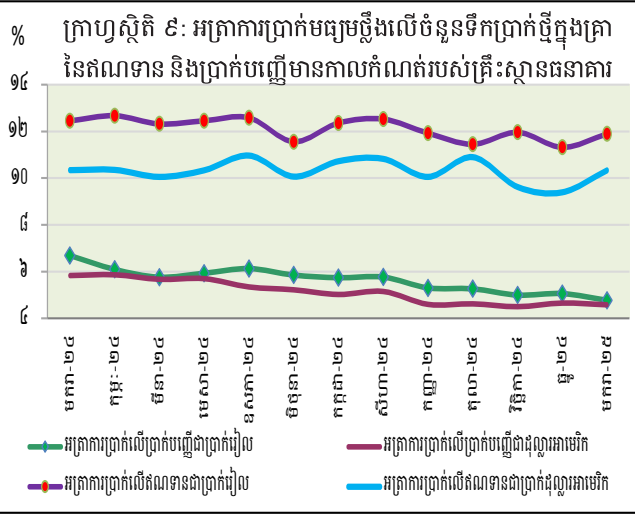
## ប្រតិបត្តិការរបស់គ្រឹះស្ថានហិរញ្ញវត្ថុផ្សេងៗទៀត

ទ្រព្យសកម្មសរុបរបស់គ្រឹះស្ថានហិរញ្ញវត្ថុផ្សេងៗទៀតក្នុងខែមករា ឆ្នាំ២០២៥ នេះ បានកើនឡើង ០,៧% ធៀបនឹងខែធ្នូ ឆ្នាំ២០២៤ ដល់ចំនួន ១៦.៩០២,៧ ប៊ីលានរៀល។



**អត្រាការប្រាក់លើប្រាក់បញ្ញើ និងឥណទានរបស់ធនាគារទទួលប្រាក់បញ្ញើ**

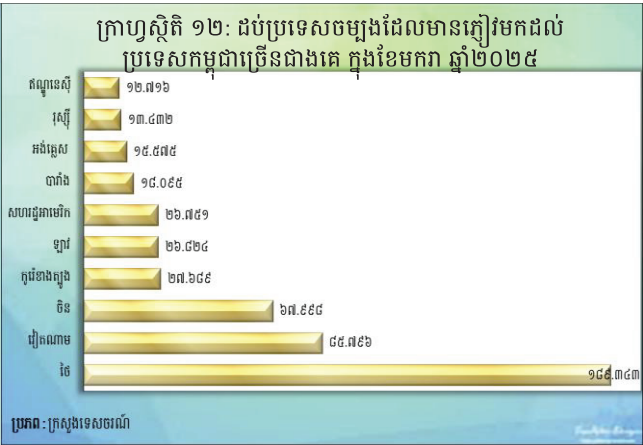
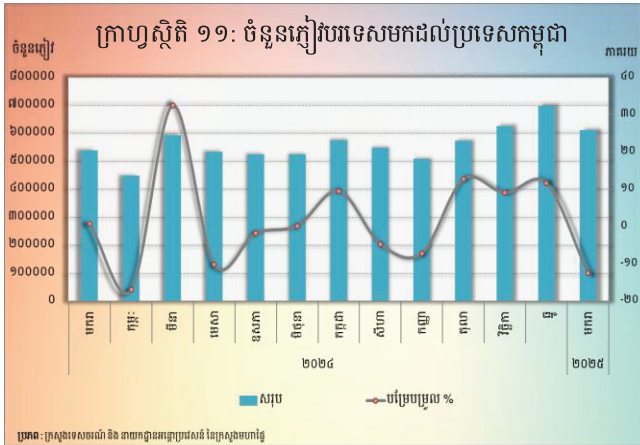
បម្រែបម្រួលអត្រាការប្រាក់លើប្រាក់បញ្ញើ និងប្រាក់កម្ចីនៃវិស័យធនាគារ ក្នុងខែមករា ឆ្នាំ២០២៥ នេះ បង្ហាញថា អត្រាការប្រាក់លើប្រាក់បញ្ញើមានកាលកំណត់ដែលវាស់ដោយកម្រិតមធ្យមថ្មីតាមទំហំនៃប្រតិបត្តិការធនាគារ (ប្រាក់បញ្ញើថ្មីក្នុងខែ) ជាប្រាក់រៀលបានថយចុះ ០,២៨% មកអត្រា ៤,៧៧% និងអត្រាការប្រាក់ដូចគ្នាជាដុល្លារអាមេរិកបានធ្លាក់ចុះ ០,០៧% មកអត្រា ៤,៥៨%។ ក្នុងអំឡុងពេលនេះដែរ អត្រាការប្រាក់លើប្រាក់កម្ចីមានកាលកំណត់ដែលវាស់ដោយកម្រិតមធ្យមថ្មីតាមទំហំប្រតិបត្តិការធនាគារ (ប្រាក់កម្ចីថ្មីក្នុងខែ) ជាប្រាក់រៀលបានកើនឡើង ០,៥៨% ដល់អត្រា ១១,៨៩% និងអត្រាការប្រាក់ដូចគ្នាជាដុល្លារអាមេរិកបានកើនឡើង ០,៩៤% ដល់អត្រា ១០,៣៣%។



**ការមកដល់នៃភ្ញៀវបរទេស**

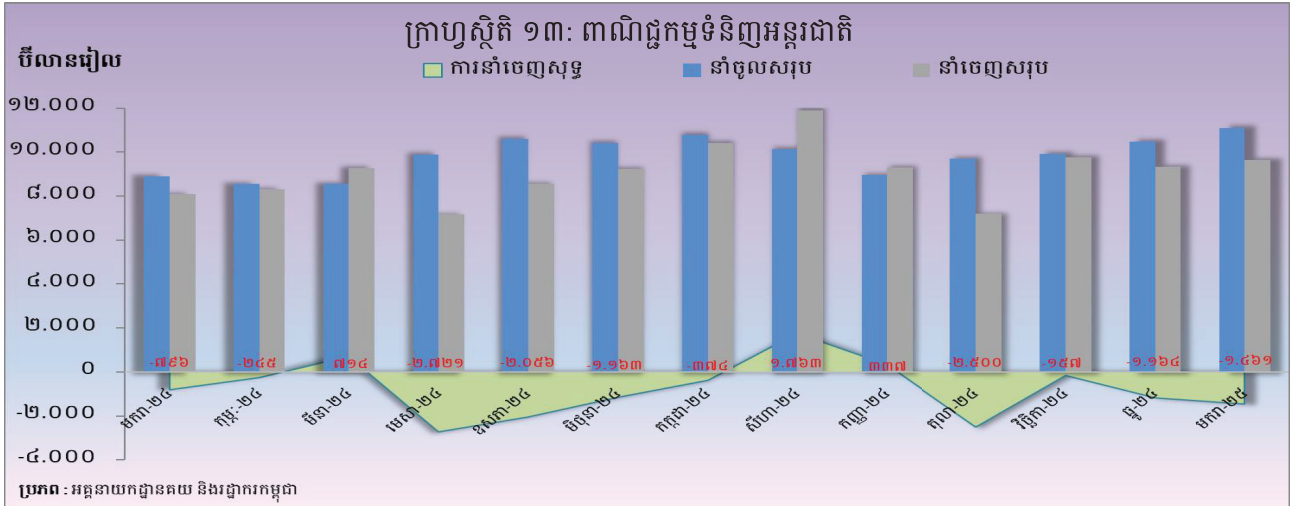
ចំនួនភ្ញៀវបរទេសមកដល់ប្រទេសកម្ពុជាក្នុងខែមករា ឆ្នាំ២០២៥ នេះ មានចំនួន ៦១១.៨៩៤ នាក់ ធ្លាក់ចុះ ១២,៥% បន្ទាប់ពីបានកើនឡើង ១១,៦% កាលពីខែមុន។ គោលបំណងចម្បងនៃភ្ញៀវបរទេសមកដល់ប្រទេសកម្ពុជាគឺការធ្វើវិស្សមកាល និងជំនួញ ដែលមានសមាមាត្រ ៨១,៥% និង ១៦,១% នៃចំនួនភ្ញៀវសរុប រៀងគ្នា។

សមាមាត្រនៃភ្ញៀវទេសចររបរទេសចូលមកប្រទេសកម្ពុជាច្រើនជាងគេ គឺមកពី ប្រទេស ថៃ រៀតណាម ចិន កូរ៉េខាងត្បូង ឡាវ សហរដ្ឋអាមេរិក បារាំង អង់គ្លេស រុស្ស៊ី និងឥណ្ឌូនេស៊ី។

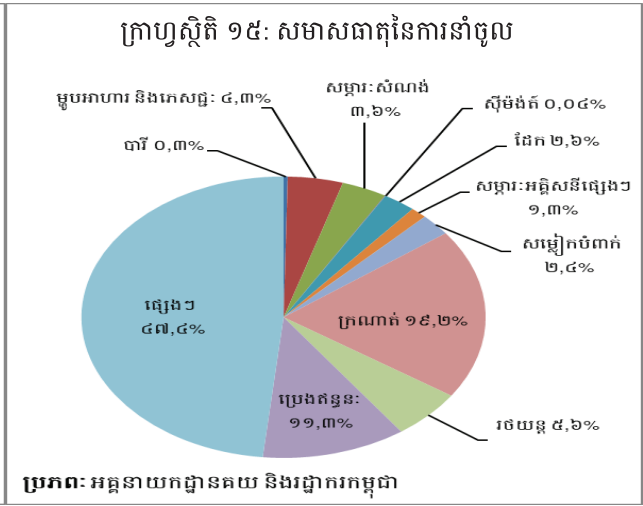
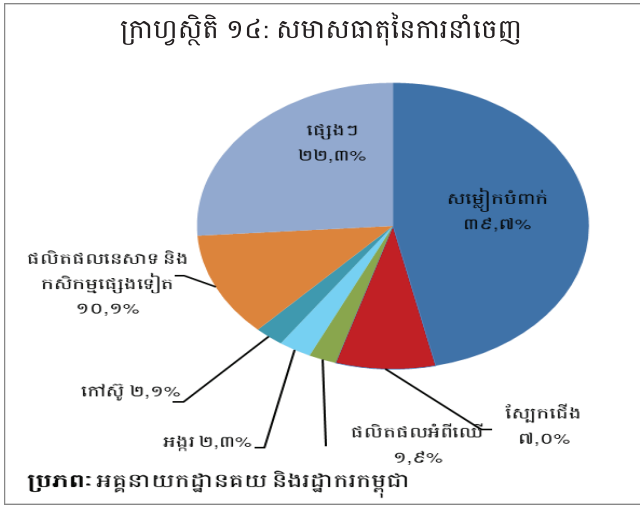


**ពាណិជ្ជកម្មទំនិញអន្តរជាតិ**

ក្នុងខែមករា ឆ្នាំ២០២៥ ពាណិជ្ជកម្មទំនិញអន្តរជាតិបានបង្ហាញនូវឱនភាព ១.៤៦០,៩ ប៊ីលានរៀល (-១៣,២%) បន្ទាប់ពីមានឱនភាព ១.១៦៤ ប៊ីលានរៀល (-១១,១%) ក្នុងខែធ្នូ ឆ្នាំ២០២៤។



សមាសធាតុចម្បងនៃការនាំចេញសរុបក្នុងខែនេះគឺ សម្លៀកបំពាក់ ផលិតផលនេសាទនិងកសិកម្មផ្សេងៗ ផលិតផលកាត់ដេរផ្សេងៗ ស្បែកជើង អង្ករ កៅស៊ូ គ្រឿងបំណែកអេឡិចត្រូនិច ផលិតផលអំពីឈើ កង់ និងគ្រឿងបន្លាស់រថយន្ត។ រីឯ សមាសធាតុចម្បងនៃការនាំចូលសរុបក្នុងខែនេះគឺ ក្រណាត់ ប្រេងឥន្ធនៈ រថយន្ត ម្ហូបអាហារនិងភេសជ្ជៈ សម្ភារៈសំណង់ ដែក សម្លៀកបំពាក់ សម្ភារៈអគ្គិសនីផ្សេងៗ ថ្នាំពេទ្យ ជី និងបារី។



## តារាង ១ : សន្ទស្សន៍តម្លៃទំនិញប្រើប្រាស់ និងអត្រាអតិថិជន

### ១. សន្ទស្សន៍តម្លៃទំនិញប្រើប្រាស់ (CPI) និងសន្ទស្សន៍តម្លៃទំនិញប្រើប្រាស់ក្រុមមុខទំនិញ

( តុលា-ធ្នូ ២០០៦=១០០ )

	កញ្ញា-២០១៤	តុលា-២០១៤	វិច្ឆិកា-២០១៤	ធ្នូ-២០១៤	មករា-២០១៥
<b>មុខទំនិញក្រុមមុខ</b>	<b>២០៦,០៣</b>	<b>២០៧,៧៤</b>	<b>២០៧,៦៦</b>	<b>២០៩,០៣</b>	<b>២០៩,៧០</b>
អាហារ និងភេសជ្ជៈមិនមែនជាតិស្រវឹង	២៥៨,៧១	២៦១,៦៥	២៦១,៤៨	២៦៣,៧៦	២៦៤,៩២
ភេសជ្ជៈមានជាតិស្រវឹង និងថ្នាំជក់	១៨៤,៥៦	១៨៥,១៥	១៨៥,៨៩	១៨៦,៤១	១៨៧,២០
សម្លៀកបំពាក់ និងស្បែកជើង	១៩០,១៨	១៩២,៤០	១៩២,៤៥	១៩៤,៤៩	១៩៥,៩៦
ផ្ទះសំបែង ទឹក អគ្គិសនី ឧស្ម័ន និងឥន្ធនៈដទៃទៀត	១៤២,៤២	១៤២,៧៧	១៤២,៧៨	១៤៣,៥៤	១៤៤,០៩
គ្រឿងសង្ហារឹម សម្ភារៈប្រើប្រាស់គ្រួសារនិងការថែទាំផ្ទះជាប្រចាំ	១៦៥,៦០	១៦៦,៣៦	១៦៦,៣៥	១៦៦,៨៨	១៦៧,៣១
សុខាភិបាល	១៤៥,០២	១៤៥,១៨	១៤៤,៦២	១៤៤,៨៧	១៤៥,០៨
ការដឹកជញ្ជូន	១២១,៧៧	១២៣,១០	១២៣,៧២	១២៣,៨៣	១២៣,១៥
ធម្មនាគមន៍	៦៦,៥៩	៦៦,៦២	៦៦,៥៩	៦៦,៦៣	៦៦,៦៥
ការកម្សាន្ត និងវប្បធម៌	១៣៤,៤១	១៣៤,៣២	១៣៤,៣៦	១៣៥,០០	១៣៥,៨៤
ការសិក្សា	១៧៧,៦៨	១៧៨,៦២	១៧៨,៦២	១៧៨,៦២	១៧៩,៩៣
ភោជនីយដ្ឋាន	៣៣២,៤៦	៣៣៣,២៥	៣៣១,៩៣	៣៣៣,១២	៣៣៣,០៨
ទំនិញ និងសេវាកម្មផ្សេងៗ	១៧៣,០៨	១៧៣,៨៤	១៧៤,៣០	១៧៥,១៥	១៧៥,៨១

### ២. បម្រែបម្រួលជាភាគរយនៃសន្ទស្សន៍តម្លៃទំនិញប្រើប្រាស់ និងទាត់ផ្សំ

#### ២.១ បម្រែបម្រួលជាភាគរយប្រចាំខែ

<b>មុខទំនិញក្រុមមុខ</b>	<b>០,៣៤</b>	<b>០,៨៣</b>	<b>-០,០៤</b>	<b>០,៦៦</b>	<b>០,៣២</b>
អាហារ និងភេសជ្ជៈមិនមែនជាតិស្រវឹង	០,៨៦	១,១៤	-០,០៦	០,៨៧	០,៤៤
ភេសជ្ជៈមានជាតិស្រវឹង និងថ្នាំជក់	០,២០	០,៣២	០,៤០	០,២៨	០,៤២
សម្លៀកបំពាក់ និងស្បែកជើង	១,២៣	១,១៧	០,០២	១,០៦	០,៧៥
ផ្ទះសំបែង ទឹក អគ្គិសនី ឧស្ម័ន និងឥន្ធនៈដទៃទៀត	០,១៧	០,២៤	០,០១	០,៥៣	០,៣៩
គ្រឿងសង្ហារឹម សម្ភារៈប្រើប្រាស់គ្រួសារនិងការថែទាំផ្ទះជាប្រចាំ	០,៤៦	០,៤៦	-០,០១	០,៣២	០,២៦
សុខាភិបាល	-២,២០	០,១១	-០,៣៩	០,១៨	០,១៤
ការដឹកជញ្ជូន	-២,៧៩	១,០៩	០,៥០	០,០៨	-០,៥៥
ធម្មនាគមន៍	០,១១	០,០៥	-០,០៥	០,០៧	០,០៣
ការកម្សាន្ត និងវប្បធម៌	០,៥៣	-០,០៧	០,០៣	០,៤៧	០,៦២
ការសិក្សា	០,៦៣	០,៥៣	០,០០	០,០០	០,៧៤
ភោជនីយដ្ឋាន	០,៥៦	០,២៤	-០,៤០	០,៣៦	-០,០១
ទំនិញ និងសេវាកម្មផ្សេងៗ	០,៣៧	០,៤៤	០,២៧	០,៤៨	០,៣៨

#### ២.២ បម្រែបម្រួលជាភាគរយធៀបនឹងខែដូចគ្នានៃឆ្នាំមុន

<b>មុខទំនិញក្រុមមុខ</b>	<b>០,៦០</b>	<b>១,៣៦</b>	<b>១,៩៩</b>	<b>៣,០៥</b>	<b>៦,០០</b>
អាហារ និងភេសជ្ជៈមិនមែនជាតិស្រវឹង	១,៤១	២,១២	២,៦៧	៤,២២	៧,៨៣
ភេសជ្ជៈមានជាតិស្រវឹង និងថ្នាំជក់	-០,៨០	-០,៥៤	-០,១៧	-០,០៧	៤,០៥
សម្លៀកបំពាក់ និងស្បែកជើង	៣,៧៩	៤,៦៨	៥,០៧	៦,២៥	១០,៤៤
ផ្ទះសំបែង ទឹក អគ្គិសនី ឧស្ម័ន និងឥន្ធនៈដទៃទៀត	០,១៥	០,២៨	០,៦៦	១,៣៧	៣,៩៤
គ្រឿងសង្ហារឹម សម្ភារៈប្រើប្រាស់គ្រួសារនិងការថែទាំផ្ទះជាប្រចាំ	១,១៨	១,៥៥	១,៦៥	១,៩៦	៣,៣៨
សុខាភិបាល	០,៨៩	១,០៩	១,១៩	១,៧៥	២,៣១
ការដឹកជញ្ជូន	-៥,៨២	-៣,១៣	-០,៨៦	-១,៤៤	-០,៤១
ធម្មនាគមន៍	-០,១៦	-០,១០	-០,០៧	០,០៨	០,៤៨
ការកម្សាន្ត និងវប្បធម៌	០,៩៨	០,៦៣	០,៩៦	១,៥៨	៥,៣៥
ការសិក្សា	៣,១៣	៣,៦៧	៣,៦៧	២,៩៤	៤,៨៤
ភោជនីយដ្ឋាន	០,២៨	១,២២	១,៨៩	២,៨៥	៥,០០
ទំនិញ និងសេវាកម្មផ្សេងៗ	០,៩៩	១,២០	១,៥០	១,៩០	៤,២២

### ៣. សន្ទស្សន៍តម្លៃទំនិញប្រើប្រាស់គិតជាមធ្យមអំណុយម៉ែត្រ

បម្រែបម្រួលជាភាគរយឆ្នាំលើឆ្នាំ ( % )	០,៥០	០,៧៥	១,៣១	២,១៣	៣,៦៦
--------------------------------------	------	------	------	------	------

### ៤. សន្ទស្សន៍តម្លៃទំនិញប្រើប្រាស់គិតជាមធ្យមអំណុយម៉ែត្រដាច់ពីខែ

បម្រែបម្រួលជាភាគរយឆ្នាំលើឆ្នាំ ( % )	១,០២	០,៨២	០,៧៦	០,៧៩	១,៣២
--------------------------------------	------	------	------	------	------

ប្រភព : វិទ្យាស្ថានជាតិស្ថិតិ

**តារាង ២ : មុខទំនិញឆ្នើមថ្លៃ ក្នុងខែមករា ឆ្នាំ២០២៥**

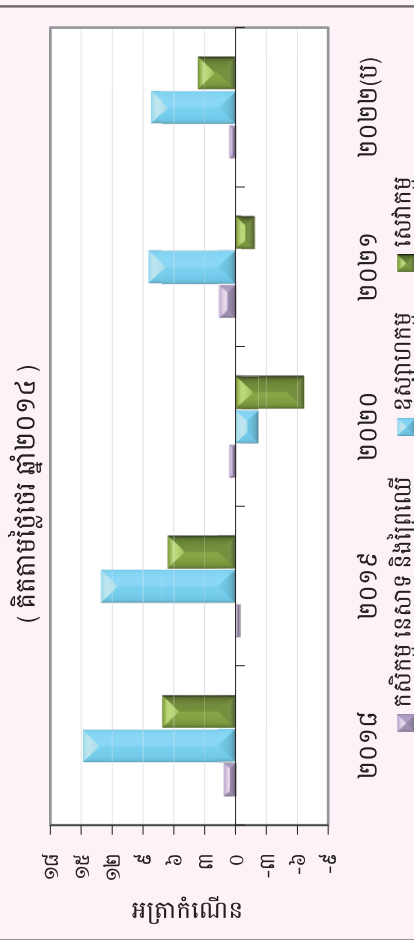
ល.រ	មុខទំនិញគ្រប់មុខ	មេគុណ	សន្តស្រនី			បម្រែបម្រួលតារាង	
			មករា-២៤	ធ្នូ-២៤	មករា-២៥	ខែលើខែ	ឆ្នាំលើឆ្នាំ
១	ប្រេងម៉ាស៊ូត	០,១៤៤	១២៧,១២	១១៧,២០	១១៩,៤៦	១,៩	-៦,០
២	ផលិតផលម្ហូបអាហារ	១,៤០៤	២៤៩,៨១	២៧៤,០០	២៧៧,៦៩	១,៣	១១,២
៣	សម្លៀកបំពាក់ និងសម្ភារៈដទៃទៀត	០,០៩៩	១៥៥,៩៨	១៧៥,០១	១៧៧,៣៤	១,៣	១៣,៧
៤	ប្រេងសាំងធម្មតា	៤,៩៦៩	១០២,៧៩	៩៧,១០	៩៨,៣៣	១,៣	-៤,៣
៥	នំសរសៃ	១,០០៨	២៣៩,២៣	២៦០,៦៤	២៦៣,៧២	១,២	១០,២
៦	ស្ករ ដំណាប់ ទឹកឃ្មុំ ស្ករក្រូច	១,៤៨៩	១៦៦,១៤	១៨៧,៦៩	១៨៩,៨៤	១,១	១៤,៣
៧	ផ្លែឈើស្រស់	៤,០៩៤	២៥៨,៦៥	២៨៩,៨៩	២៩៣,០០	១,១	១៣,៣
៨	សាច់មាន់ស្រស់	១,៣០៣	២៣៦,៨៥	២៥០,៥៧	២៥៣,១៣	១,០	៦,៩
៩	ស្បែកជើង	០,៦៤១	១៩១,៧៦	២១២,៣៨	២១៤,៥២	១,០	១១,៩
១០	សម្ភារៈសម្រាប់ថែរក្សា និងជួសជុលធម្មតាស្នាក់នៅ	៣,៦៦៣	១៦៥,៣៦	១៨១,៦៣	១៨៣,៤៥	១,០	១០,៩
១១	ផលិតផលធ្វើពីទឹកដោះគោ	១,៥៥២	១៧៦,៧៨	១៩១,៧៣	១៩៣,៤៧	០,៩	៩,៤
១២	ប្រេងម៉ាស៊ីន	០,០៦២	១៨៤,៤៣	២០២,០១	២០៣,៧៩	០,៩	១០,៥
១៣	វាយនភ័ណ្ឌប្រើក្នុងគ្រួសារ	០,០១៥	២០០,១២	២២០,៧៩	២២២,៦៩	០,៩	១១,៣
១៤	ធាតុដើមសម្លៀកបំពាក់	០,០៩០	៣៥៨,០៥	៣៩៤,៧៧	៣៩៨,១៥	០,៩	១១,២
១៥	ឥន្ធនៈរាវ	០,០៩៩	១៦៣,៣៤	១៦៣,៤៤	១៦៤,៨២	០,៨	០,៩
១៦	គ្រឿងប្រើប្រាស់ធ្វើពីកែវ ប្រើលើតុ និងផ្ទះបាយ	០,០៧៨	១៥២,៤៤	១៦៣,២៨	១៦៤,៦៥	០,៨	៨,០
១៧	វត្ថុធាតុដើមសម្លៀកបំពាក់	០,៣៣៤	១៩៧,២០	២២០,៣៤	២២២,១៨	០,៨	១២,៧
១៨	សម្លៀកបំពាក់ផ្សេងទៀតទាំងពីរភេទ	០,២២២	១៤៦,២២	១៦៣,៨៦	១៦៥,២៣	០,៨	១៣,០
១៩	ប្រដាប់ប្រើប្រាស់អគ្គិសនី ទំនិញ និងផលិតផលថែទាំផ្ទាល់ខ្លួន	០,៣៩៩	១៧៣,៤៥	១៨៩,៩៦	១៩១,៤៣	០,៨	១០,៤
២០	ការសិក្សា	១,១៧៤	១៧១,៦២	១៧៨,៦២	១៧៩,៩៣	០,៧	៤,៨
២១	ស្រាបៀរ	០,៥៣២	១៣៣,៦៣	១៣៥,៦២	១៣៦,៦១	០,៧	២,២
២២	គ្រឿងបន្លាស់និងសម្ភារៈបន្ទាប់បន្សំ	០,០៨៤	៣០១,៤៩	៣២០,៧០	៣២២,៩០	០,៧	៧,១
២៣	សម្លៀកបំពាក់បុរស និងកុមារ	០,៦២១	១៧៣,៤៨	១៨៨,៧២	១៨៩,៩៥	០,៧	៩,៥
២៤	សម្លៀកបំពាក់	១,៩៦២	១៧០,៤៥	១៨៥,៥១	១៨៦,៦៩	០,៦	៩,៥
២៥	នំប៉័ង	០,១៧៣	២៥១,៤៩	២៧៣,៣៣	២៧៥,០៧	០,៦	៩,៤
២៦	ការកម្សាន្ត និងវប្បធម៌	២,៩១២	១២៨,៩៣	១៣៥,០០	១៣៥,៨៤	០,៦	៥,៤
២៧	សម្លៀកបំពាក់ស្ត្រី និងក្មេងស្រី	១,០៦៥	១៧៥,០៩	១៩០,០៥	១៩១,២២	០,៦	៩,២
២៨	ត្រីសមុទ្រ (ស្រស់ ឬ ក្លាស់)	០,២២៩	២៦២,២៩	២៧៨,៧៣	២៨០,៤៤	០,៦	៦,៩
២៩	បន្លែផ្លែឈើដទៃទៀត	០,៤៥៦	២៨៧,៣៩	៣៣៥,៨២	៣៣៧,៧០	០,៦	១៧,៥
៣០	សេវាកម្មអគ្គិសនី	០,៤១២	១៩២,៧០	២០២,០២	២០៣,០៩	០,៥	៥,៤
៣១	សាច់កែច្នៃក្នុងស្រុក	០,២៧៦	២៧៤,២០	២៨២,១៤	២៨៣,៦២	០,៥	៣,៤
៣២	បន្លែកែច្នៃ និងរក្សាទុកបានយូរ	០,៣៣៧	១៨៧,៥០	១៩៥,៥៥	១៩៦,៥៥	០,៥	៤,៨
៣៣	ឥន្ធនៈរឹង	១,៤៧៥	២៤៨,២៣	២៦១,៩៣	២៦៣,២៦	០,៥	៦,១
៣៤	នំប៊ីស្លឹក និងនំម្សៅ	០,២៨០	១៨៤,៦៨	១៩០,៨៩	១៩១,៨៥	០,៥	៣,៩
៣៥	ត្រីកែច្នៃ	១,៦៤៦	៣០១,៤០	៣២៧,៦៦	៣២៩,៣០	០,៥	៩,៣
៣៦	ត្រីស្រស់	៧,៤៣៥	២៦៦,៦៨	២៨៣,៥៥	២៨៤,៩២	០,៥	៦,៨
៣៧	សម្ភារៈប្រើប្រាស់ក្នុងផ្ទះ	០,៣៩៧	១២៥,១៧	១២៩,៧២	១៣០,៣១	០,៥	៤,១
៣៨	ប្រេងឆា និងខ្លាញ់	០,៩២០	២៣២,៨១	២៤៦,៦៥	២៤៧,៦៨	០,៤	៦,៤
៣៩	សម្ភារៈប្រើប្រាស់ផ្ទាល់ខ្លួន	០,៨៧៦	២១៧,២៣	២២៣,៩៤	២២៤,៨៥	០,៤	៣,៥
៤០	ការហូរ ការកាត់ និងកែ	០,៧៥៥	១៤៦,២៩	១៥១,៩៩	១៥២,៦១	០,៤	៤,៣

ប្រភព : វិទ្យាស្ថានជាតិស្ថិតិ

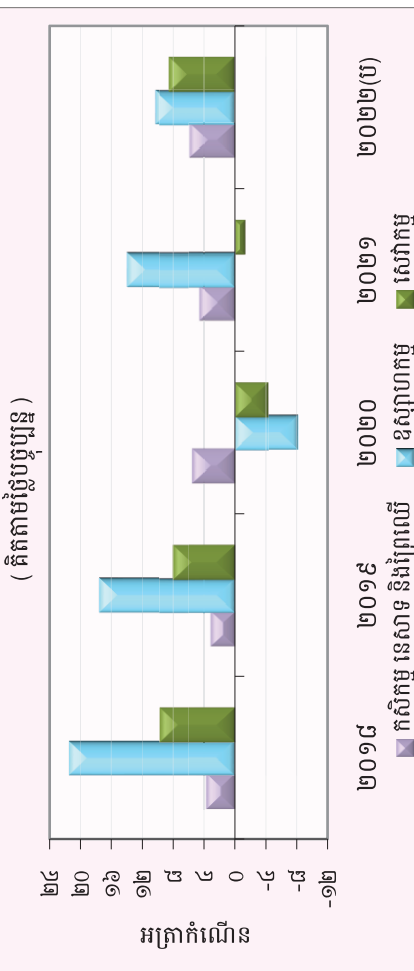
**តារាង ៣ : ផលិតផលក្នុងស្រុកសរុប ( ផលស )**

	គិតតាមត្រីមាស (ឆ្នាំ២០១៤)					គិតតាមត្រីមាសប្រចាំឆ្នាំ				
	២០១៤	២០១៥	២០២០	២០២១	២០២២(២)	២០១៤	២០១៥	២០២០	២០២១	២០២២(២)
<b>ផលស</b> គិតជាពាន់លានរៀល	១២១,០២៦	១៣០,៦៣២	១២៥,៩៩៧	១២៩,៩៩០	១៣៦,៥០៥	១៣៤,២៤០	១៤៥,៩៩៥	១៤២,៥០៣	១៥០,៧៩៣	១៦៤,០៥៩
<b>ផលស</b> គិតជាលានដុល្លារអាមេរិក	២៩,៧៧២	៣២,៣២២	៣១,២៤០	៣១,៩៦៤	៣៣,៤៩៦	៣២,៣៤៤	៣៤,៩៣៥	៣៤,៩៣៥	៣៦,៧២៦	៣៩,៤៩១
<b>អត្រាកំណើននៃ ផលស</b>	៤,៤	៧,៩	-៣,៦	៣,១	៥,១	១២,៩	១១,០	-៤,៤	៥,៤	៤,៤
<b>អត្រាកំណើន ផលស តាមសកម្មភាពសេដ្ឋកិច្ច</b>										
កសិកម្ម នេសាទ និងរុក្ខាប្រមូល	១,១	-០,៤	០,៦	១,៥	០,៦	៣,៧	៣,២	៥,៥	៤,៦	៥,៤
ឧស្សាហកម្ម	១៤,៤	១៣,០	-២,២	៤,៤	៤,២	២១,៤	១៧,៥	-៤,២	១៣,៩	១០,៣
សេវាកម្ម	៧,១	៦,៦	-៦,៧	-១,៤	៣,៦	៩,៧	៤,០	-៤,៣	-១,៤	៤,៥
<b>ផលស សម្រាប់មនុស្សឆ្នាំ</b> ( គិតជាលានរៀល )	៧,៦	៤,១	៧,៧	៧,៤	៤,១	៤,៥	៤,៧	៤,៧	៤,១	៤,៧
<b>ផលស សម្រាប់មនុស្សឆ្នាំ</b> ( គិតជាដុល្លារអាមេរិក )	១,៨៤២	២,០១០	១,៩១២	១,៩២៦	១,៩៤៦	២,២៦០	២,១៣២	២,១៣២	២,២១៣	២,៣៤៥

**ប្រាប្បន្នភាព ១ : ផលស តាមសកម្មភាពសេដ្ឋកិច្ច**  
( គិតតាមត្រីមាស ឆ្នាំ២០១៤ )



**ប្រាប្បន្នភាព ២ : ផលស តាមសកម្មភាពសេដ្ឋកិច្ច**  
( គិតតាមត្រីមាសប្រចាំឆ្នាំ )



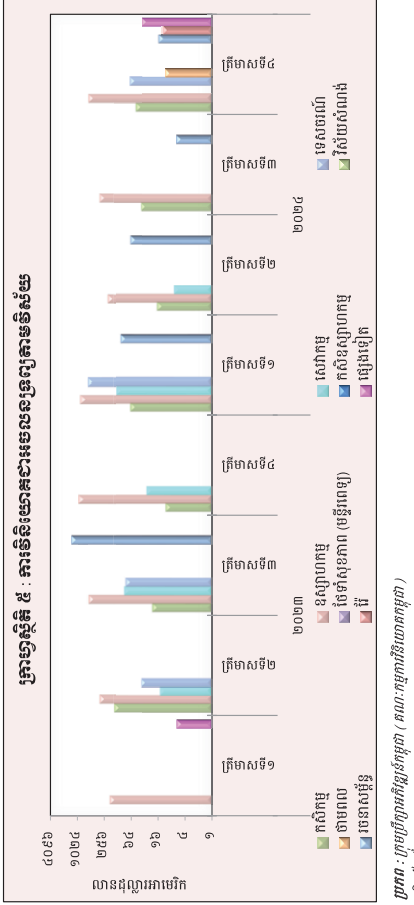
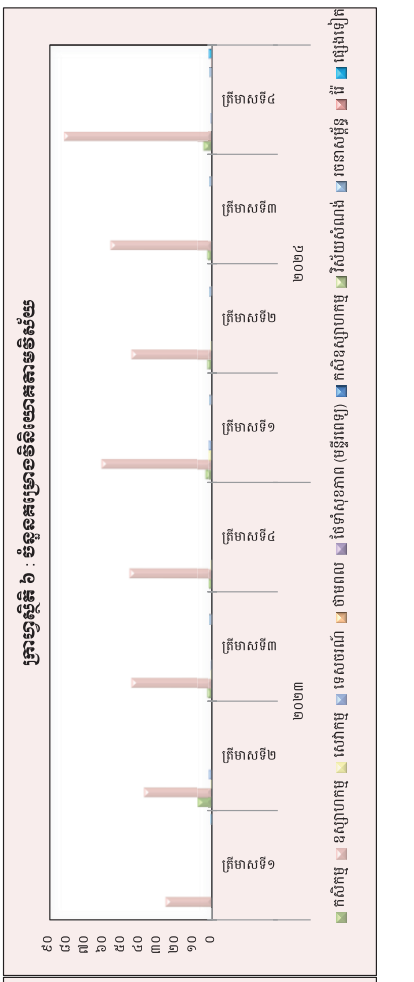
(២) : ការប្រែប្រួលជាបឋម  
ប្រភព : វិទ្យាស្ថានជាតិស្តីពី



តារាង ៥. ការប្រែប្រួលនិយាយការងារសេវាសម្រាប់កសិករ

(ឯកតា : ពាន់រៀល)

វិស័យ	កសិកម្ម		ឧស្សាហកម្ម		សេវាកម្ម		នេសាទសត្វ		វិស័យសេវា		វិស័យសេវា		សេវាកម្ម		ឧស្សាហកម្ម		កសិកម្ម		សេវាកម្ម		ឧស្សាហកម្ម		កសិកម្ម		សេវាកម្ម					
	កម្រិត	អត្រា	កម្រិត	អត្រា	កម្រិត	អត្រា	កម្រិត	អត្រា	កម្រិត	អត្រា	កម្រិត	អត្រា	កម្រិត	អត្រា	កម្រិត	អត្រា	កម្រិត	អត្រា	កម្រិត	អត្រា	កម្រិត	អត្រា	កម្រិត	អត្រា	កម្រិត	អត្រា	កម្រិត	អត្រា		
សរុប	១៣	១១៥	១១៥	១១៥	១១៥	១១៥	១១៥	១១៥	១១៥	១១៥	១១៥	១១៥	១១៥	១១៥	១១៥	១១៥	១១៥	១១៥	១១៥	១១៥	១១៥	១១៥	១១៥	១១៥	១១៥	១១៥	១១៥	១១៥	១១៥	
កសិកម្ម	១១	១១៥	១១៥	១១៥	១១៥	១១៥	១១៥	១១៥	១១៥	១១៥	១១៥	១១៥	១១៥	១១៥	១១៥	១១៥	១១៥	១១៥	១១៥	១១៥	១១៥	១១៥	១១៥	១១៥	១១៥	១១៥	១១៥	១១៥	១១៥	១១៥
ឧស្សាហកម្ម	២	១១៥	១១៥	១១៥	១១៥	១១៥	១១៥	១១៥	១១៥	១១៥	១១៥	១១៥	១១៥	១១៥	១១៥	១១៥	១១៥	១១៥	១១៥	១១៥	១១៥	១១៥	១១៥	១១៥	១១៥	១១៥	១១៥	១១៥	១១៥	១១៥
សេវាកម្ម	២	១១៥	១១៥	១១៥	១១៥	១១៥	១១៥	១១៥	១១៥	១១៥	១១៥	១១៥	១១៥	១១៥	១១៥	១១៥	១១៥	១១៥	១១៥	១១៥	១១៥	១១៥	១១៥	១១៥	១១៥	១១៥	១១៥	១១៥	១១៥	១១៥



ប្រភព : ក្រុមប្រឹក្សាសេដ្ឋកិច្ចនិងរូបិយវត្ថុ ( គណៈកម្មាធិការសេវាកម្ម )

**តារាង ៦: គម្រោងវិនិយោគដែលបានអនុវត្តដោយក្រុមប្រឹក្សាអភិវឌ្ឍន៍កម្ពុជាតាមបណ្តាប្រទេសបង្កប់ៗ\***

(ឯកតា : លានដុល្លារអាមេរិក)

ប្រទេស	២០២៣				២០២៤			
	ត្រីមាសទី១	ត្រីមាសទី២	ត្រីមាសទី៣	ត្រីមាសទី៤	ត្រីមាសទី១	ត្រីមាសទី២	ត្រីមាសទី៣	ត្រីមាសទី៤
កម្ពុជា	១០,៤	១៥៤,៤	២២៦,៧	៧០៤,៦	១.២៧៨,៤	៧៦,២	៣៣,៥	១៤៦,៤
ចិន	១០១,២	២៣៣,៧	១.៧២២,៦	២២០,៤	៣៣៦,៤	២៥២,២	២៣៦,៥	៤៥៩,៦
កូរ៉េ	៥,៦	១១,៦	៤,៣	-	១០,៨	៥,០	-	-
សហរដ្ឋអាមេរិក	-	៥,៤	-	-	-	១,៥	០,៥	៦,២
ថៃ	-	១០,៤	-	-	-	-	-	២៦,៥
វៀតណាម	-	៧៣,៤	-	-	៤៩,០	១១,២	៥,៤	៥,២
ម៉ាឡេស៊ី	-	-	៩១,២	-	៦,១	-	១,១	-
សាំងហ្គាពួរ	-	-	៥,៨	៥,២	៣៦,៩	-	១៨,៧	៦០,៣
តៃវ៉ាន់	៦៦,៦	-	៤៦,២	១៦,៧	១៤,៣	៥,១	២៧,៩	៦,៦
អូស្ត្រាលី	-	-	-	-	-	៥,៧	-	-
អង់គ្លេស	-	-	-	-	-	-	-	-
ជប៉ុន	-	-	-	-	-	-	-	-
ហុងកុង	៨,៨	២៧,៤	៣៥,៨	២៣,៧	២៨,៧	២៤,១	៣៣,៧	១៩,២
ហ្វីលីពីន	-	-	-	-	-	-	៥,២	-
ផ្សេងៗ	-	-	-	-	-	-	-	២៧,៨
<b>សរុប</b>	<b>១៩២,៦</b>	<b>៥១៦,៣</b>	<b>២.១៣២,៧</b>	<b>៩៧០,៦</b>	<b>១.៧៦០,៦</b>	<b>៣៨១,២</b>	<b>៣៦២,៤</b>	<b>៧៥៧,៩</b>

(សមាមាត្រនៃគម្រោងវិនិយោគដែលបានអនុវត្ត)

កម្ពុជា	៥,៤	២៩,៩	១០,៦	៧២,៦	៧២,៦	២០,០	៩,២	១៩,៣
ចិន	៥២,៥	៤៥,៣	៨០,៨	២២,៧	១៩,១	៦៦,២	៦៥,៣	៦០,៦
កូរ៉េ	២,៩	២,២	០,២	-	០,៦	១,៣	-	-
សហរដ្ឋអាមេរិក	-	១,០	-	-	-	០,៤	០,១	០,៨
ថៃ	-	២,០	-	-	-	-	-	-
វៀតណាម	-	១៤,២	-	-	២,៨	២,៩	១,៥	០,៧
ម៉ាឡេស៊ី	-	-	៤,៣	-	០,៣	-	០,៣	-
សាំងហ្គាពួរ	-	-	០,៣	០,៥	២,១	-	៥,២	៨,០
តៃវ៉ាន់	៣៤,៦	-	២,២	១,៧	០,៨	១,៣	៧,៧	០,៩
អូស្ត្រាលី	-	-	-	-	-	១,៥	-	-
អង់គ្លេស	-	-	-	-	-	-	-	-
ជប៉ុន	-	-	-	-	-	-	-	-
ហុងកុង	៤,៦	៥,៣	១,៧	២,៤	១,៦	៦,៣	៩,៣	២,៥
ហ្វីលីពីន	-	-	-	-	-	-	១,៤	-
ផ្សេងៗ	-	-	-	-	-	-	-	៣,៧
<b>សរុប</b>	<b>១០០,០</b>	<b>១០០,០</b>	<b>១០០,០</b>	<b>១០០,០</b>	<b>១០០,០</b>	<b>១០០,០</b>	<b>១០០,០</b>	<b>១០០,០</b>

\* អចលនទ្រព្យ

ប្រភព : ក្រុមប្រឹក្សាអភិវឌ្ឍន៍កម្ពុជា (គណៈកម្មការវិនិយោគកម្ពុជា)

## តារាង ៧: អត្រាប្តូរប្រាក់ប្រចាំថ្ងៃ ក្នុងខែមករា ឆ្នាំ២០២៥

( រៀល/១ដុល្លារអាមេរិក )

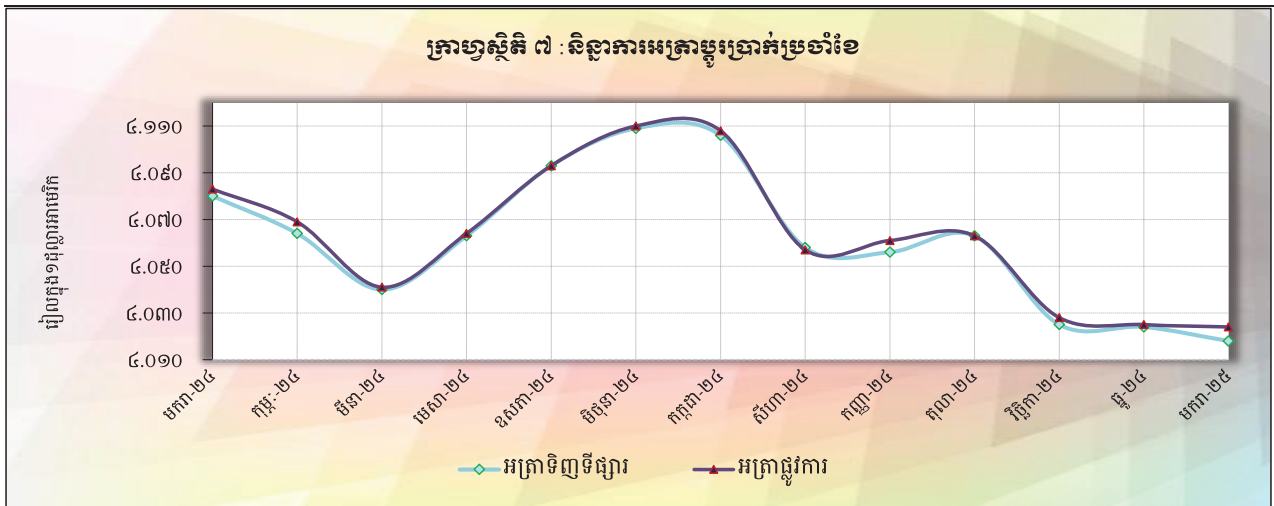
ថ្ងៃ	អត្រាប្តូរប្រាក់ទិវារៀន			អត្រាប្តូរប្រាក់	បម្រែបម្រួលប្រចាំថ្ងៃ*	
	ទិវារៀន	លក់	បញ្ចូល	ផ្លូវការ	គម្លាត	ភាគរយ
១	៤.០២៤	៤.០៣៥	៤.០៣០	៤.០២៥	០,០	០,០
២	៤.០២៧	៤.០៣៩	៤.០៣៣	៤.០២៧	៣,០	០,១
៣	៤.០២៩	៤.០៤២	៤.០៣៦	៤.០៣២	២,០	០,០
៤	៤.០២៩	៤.០៤២	៤.០៣៦	៤.០៣២	០,០	០,០
៥	៤.០២៩	៤.០៤២	៤.០៣៦	៤.០៣២	០,០	០,០
៦	៤.០៣២	៤.០៤៤	៤.០៣៨	៤.០៣៣	៣,០	០,១
៧	៤.០៣២	៤.០៤៤	៤.០៣៨	៤.០៣៣	០,០	០,០
៨	៤.០៣៦	៤.០៤៨	៤.០៤២	៤.០៣៦	៤,០	០,១
៩	៤.០៣៩	៤.០៥១	៤.០៤៥	៤.០៣៩	៣,០	០,១
១០	៤.០៣៧	៤.០៤៨	៤.០៤៣	៤.០៤២	-២,០	០,០
១១	៤.០៣៧	៤.០៤៨	៤.០៤៣	៤.០៤២	០,០	០,០
១២	៤.០៣៧	៤.០៤៨	៤.០៤៣	៤.០៤២	០,០	០,០
១៣	៤.០៣៥	៤.០៤៥	៤.០៤០	៤.០៤២	-២,០	០,០
១៤	៤.០២៩	៤.០៤១	៤.០៣៥	៤.០៣៧	-៦,០	-០,១
១៥	៤.០២២	៤.០៣៤	៤.០២៨	៤.០៣៤	-៧,០	-០,២
១៦	៤.០២៤	៤.០៣៥	៤.០៣០	៤.០២៥	២,០	០,០
១៧	៤.០៣០	៤.០៤៣	៤.០៣៧	៤.០២៧	៦,០	០,១
១៨	៤.០៣០	៤.០៤៣	៤.០៣៧	៤.០២៧	០,០	០,០
១៩	៤.០៣០	៤.០៤៣	៤.០៣៧	៤.០២៧	០,០	០,០
២០	៤.០២៥	៤.០៣៧	៤.០៣១	៤.០៣៥	-៥,០	-០,១
២១	៤.០២៥	៤.០៣៧	៤.០៣១	៤.០២៩	០,០	០,០
២២	៤.០២៤	៤.០៣៥	៤.០៣០	៤.០២៩	-១,០	០,០
២៣	៤.០២១	៤.០៣២	៤.០២៧	៤.០២៧	-៣,០	-០,១
២៤	៤.០២០	៤.០៣១	៤.០២៦	៤.០២៤	-១,០	០,០
២៥	៤.០២០	៤.០៣១	៤.០២៦	៤.០២៤	០,០	០,០
២៦	៤.០២០	៤.០៣១	៤.០២៦	៤.០២៤	០,០	០,០
២៧	៤.០១៩	៤.០៣២	៤.០២៦	៤.០២៣	-១,០	០,០
២៨	៤.០១៩	៤.០៣៣	៤.០២៦	៤.០២១	០,០	០,០
២៩	៤.០១៩	៤.០៣៣	៤.០២៦	៤.០២០	០,០	០,០
៣០	៤.០១៩	៤.០៣៣	៤.០២៦	៤.០២០	០,០	០,០
៣១	៤.០១៨	៤.០៣២	៤.០២៥	៤.០២៤	-១,០	០,០
<b>មធ្យម</b>	<b>៤.០២៧</b>	<b>៤.០៣៩</b>	<b>៤.០៣៣</b>	<b>៤.០៣០</b>	<b>-០,២</b>	<b>០,០</b>

\* គម្លាតអត្រាទិញទិញប្រចាំថ្ងៃ

**តារាង ៨: អត្រាប្តូរប្រាក់ប្រចាំខែ**

( អត្រាចុងគ្រា រៀល/១ដុល្លារអាមេរិក )

	អត្រាប្តូរប្រាក់ទិន្នន័យ				អត្រាប្តូរប្រាក់ដួងឆ្នាំ
	ទិន្នន័យ	ប្រែប្រួល % ប្រចាំខែ	លក់	ប្រយុទ្ធ	
ធ្នូ-១៥	៤.០៤៨	០,១០	៤.០៥៥	៤.០៥២	៤.០៥០
ធ្នូ-១៦	៤.០៣៩	០,១៧	៤.០៥០	៤.០៤៥	៤.០៣៧
ធ្នូ-១៧	៤.០៣៧	០,០៧	៤.០៤៦	៤.០៤២	៤.០៣៧
ធ្នូ-១៨	៤.០២៧	-០,២៧	៤.០៣៩	៤.០៣៣	៤.០១៨
ធ្នូ-១៩	៤.០៧៩	០,១២	៤.០៨៩	៤.០៨៤	៤.០៧៥
ធ្នូ-២០	៤.០៦៩	០,០០	៤.០៨៤	៤.០៧៧	៤.០៤៥
ធ្នូ-២១	៤.១០៩	០,១៧	៤.១១៨	៤.១១៤	៤.០៧៤
ធ្នូ-២២	៤.១១៣	០,០៧	៤.១២៣	៤.១១៨	៤.១១៧
<b>២០២៣</b>					
មេសា	៤.១១៤	១,៥៦	៤.១២៦	៤.១២០	៤.១១៥
ឧសភា	៤.១១៦	០,០៥	៤.១២៦	៤.១២១	៤.១១៦
មិថុនា	៤.១២៦	០,២៤	៤.១៣៦	៤.១៣១	៤.១៣០
កក្កដា	៤.១២៤	-០,០៥	៤.១៣៤	៤.១២៩	៤.១៣០
សីហា	៤.១៥១	០,៦៥	៤.១៦១	៤.១៥៦	៤.១៥៨
កញ្ញា	៤.១១៩	-០,៧៧	៤.១៣០	៤.១២៥	៤.១២២
តុលា	៤.១២៩	០,២៤	៤.១៣៧	៤.១៣៣	៤.១៣៥
វិច្ឆិកា	៤.១១៣	-០,៣៩	៤.១២៣	៤.១១៨	៤.១១៥
ធ្នូ	៤.០៨០	-០,៨០	៤.០៩០	៤.០៨៥	៤.០៨៥
<b>២០២៤</b>					
មករា	៤.០៨០	០,០០	៤.០៩១	៤.០៨៦	៤.០៨៣
កុម្ភៈ	៤.០៦៤	-០,៣៩	៤.០៧៣	៤.០៦៩	៤.០៦៩
មីនា	៤.០៤០	-០,៥៩	៤.០៤៩	៤.០៤៥	៤.០៤១
មេសា	៤.០៦៣	០,៥៧	៤.០៧៤	៤.០៦៩	៤.០៦៤
ឧសភា	៤.០៩៣	០,៧៤	៤.១០៧	៤.១០០	៤.០៩៣
មិថុនា	៤.១០៩	០,៣៩	៤.១២០	៤.១១៤	៤.១១៣
កក្កដា	៤.១០៦	-០,០៧	៤.១១៥	៤.១១១	៤.១០៨
សីហា	៤.០៥៨	-១,១៧	៤.០៦៩	៤.០៦៤	៤.០៥៧
កញ្ញា	៤.០៥៦	-០,០៥	៤.០៧០	៤.០៦៣	៤.០៦១
តុលា	៤.០៦៣	០,១៧	៤.០៧៣	៤.០៦៨	៤.០៦៣
វិច្ឆិកា	៤.០២៥	-០,៩៤	៤.០៤០	៤.០៣៣	៤.០២៨
ធ្នូ	៤.០២៤	-០,០២	៤.០៣៥	៤.០៣០	៤.០២៥
<b>២០២៥</b>					
មករា	៤.០១៨	-០,១៥	៤.០៣២	៤.០២៥	៤.០២៤







**តារាង ១១: តារាងគណនីវិភាគបណ្តោះអាសន្ន \***

(គិតជាប៊ីលានរៀល)

	កញ្ញា-២៤	តុលា-២៤	វិច្ឆិកា-២៤	ធ្នូ-២៤	មករា-២៥
<b>ទ្រព្យសកម្មបេសសុទ្ធ</b>	<b>៨៣.៧០៥,៦</b>	<b>៨៤.០២២,០</b>	<b>៨៤.៣៣០,៧</b>	<b>៨៩.២៧៧,៤</b>	<b>៩០.៦៨៨,០</b>
ឥណទេយ្យពីអនិវាសន៍	៨៥.០៩៨,៥	៨៥.៣៨៩,៤	៨៥.៦៧២,០	៩០.៦០៧,៩	៩២.០១៩,៣
ទ្រព្យអកម្មចំពោះអនិវាសន៍	-១.៣៩២,៩	-១.៣៦៧,៤	-១.៣៤១,៣	-១.៣៣០,៥	-១.៣៣១,៣
<b>ឥណទេយ្យចំពោះគ្រឹះស្ថានទទួលប្រាក់បញ្ញើផ្សេងទៀត</b>	<b>៦៤៤,០</b>	<b>៥៥៧,៧</b>	<b>៥៧៧,៨</b>	<b>៧០៣,៧</b>	<b>៨៦៣,៨</b>
<b>ឥណទេយ្យសុទ្ធចំពោះរដ្ឋាភិបាល</b>	<b>-៩.៨៦៣,៦</b>	<b>-១០.៣១៥,៩</b>	<b>-១១.៣៥០,៦</b>	<b>-១២.០១៥,៨</b>	<b>-១១.៤៤៨,១</b>
ឥណទេយ្យចំពោះរដ្ឋាភិបាល	០,០	០,០	០,០	០,០	០,០
ទ្រព្យអកម្មរដ្ឋាភិបាល	-៩.៨៦៣,៦	-១០.៣១៥,៩	-១១.៣៥០,៦	-១២.០១៥,៨	-១១.៤៤៨,១
<b>ឥណទេយ្យចំពោះវិស័យផ្សេងៗ</b>	<b>៧០,០</b>	<b>៨០,៩</b>	<b>៨១,៩</b>	<b>៦២,៣</b>	<b>៨៦,៣</b>
ឥណទេយ្យចំពោះគ្រឹះស្ថានហិរញ្ញវត្ថុផ្សេងទៀត	០,០	០,០	០,០	០,០	០,០
ឥណទេយ្យចំពោះរដ្ឋាភិបាលថ្នាក់ក្រោមជាតិ	០,០	០,០	០,០	០,០	០,០
ឥណទេយ្យចំពោះគ្រឹះស្ថានសាធារណៈមិនមែនហិរញ្ញវត្ថុ	០,០	០,០	០,០	០,០	០,០
ឥណទេយ្យចំពោះវិស័យឯកជន	៧០,០	៨០,៩	៨១,៩	៦២,៣	៨៦,៣
<b>រូបិយប័ណ្ណបញ្ញើ</b>	<b>៥៧.០០៨,៦</b>	<b>៥៨.៤០៩,៨</b>	<b>៥៨.៣២៧,៩</b>	<b>៦៣.១៥៤,៣</b>	<b>៦២.៦៨៥,១</b>
រូបិយប័ណ្ណចរាចរណ៍	១៧.៩១៤,៦	១៧.២៨១,៣	១៧.១៩៧,៦	១៧.០២២,៤	១៧.៣៨២,៦
ទ្រព្យអកម្មចំពោះគ្រឹះស្ថានទទួលប្រាក់បញ្ញើផ្សេងទៀត	៣៩.០៦៨,៩	៤១.១២៨,៥	៤១.១៣០,៣	៤៦.១៣១,៩	៤៥.២៧៧,៥
ទ្រព្យអកម្មចំពោះវិស័យផ្សេងទៀត	២៥,០	២៥,៤	៤៤,៨	២៥,៥	២៥,១
<b>ទ្រព្យអកម្មផ្សេងៗចំពោះគ្រឹះស្ថានទទួលប្រាក់បញ្ញើផ្សេងទៀត</b>	<b>៩.៧៨៥,០</b>	<b>៩.៤៨០,៧</b>	<b>៩.៩១៣,២</b>	<b>១០.១៥១,២</b>	<b>១១.១០៥,០</b>
<b>ប្រាក់បញ្ញើ និងមូលបត្រមិនមែនភាគហ៊ុន មិនរាប់បញ្ចូលក្នុង</b>					
<b>  រូបិយប័ណ្ណបញ្ញើ</b>	<b>៥០,៨</b>	<b>៥០,៩</b>	<b>៥០,៧</b>	<b>៤៧,៥</b>	<b>៤៧,៤</b>
ប្រាក់បញ្ញើ រាប់បញ្ចូលក្នុងរូបិយប័ណ្ណ	០,០	០,០	០,០	០,០	០,០
មូលបត្រមិនមែនភាគហ៊ុនរាប់បញ្ចូលក្នុងរូបិយប័ណ្ណ	០,០	០,០	០,០	០,០	០,០
ប្រាក់បញ្ញើ មិនរាប់បញ្ចូលក្នុងរូបិយប័ណ្ណ	៥០,៨	៥០,៩	៥០,៧	៤៧,៥	៤៧,៤
មូលបត្រមិនមែនភាគហ៊ុន មិនរាប់បញ្ចូលក្នុងរូបិយប័ណ្ណ	០,០	០,០	០,០	០,០	០,០
<b>ប្រាក់កម្ចី</b>	<b>០,០</b>	<b>០,០</b>	<b>០,០</b>	<b>០,០</b>	<b>០,០</b>
<b>ឧបករណ៍ហិរញ្ញវត្ថុស្រុក</b>	<b>០,០</b>	<b>០,០</b>	<b>០,០</b>	<b>០,០</b>	<b>០,០</b>
<b>ភាគហ៊ុន និង មូលធនផ្សេងទៀត</b>	<b>១០.៧៣៦,០</b>	<b>៩.៤១៣,៣</b>	<b>៨.៣៤៦,៧</b>	<b>៧.៦៧៣,៣</b>	<b>៩.២៤០,៧</b>
<b>ខ្ទង់ផ្សេងៗ (សុទ្ធ)</b>	<b>-៣.០២៤,៥</b>	<b>-៣.០១០,០</b>	<b>-២.៩៩៨,៧</b>	<b>-២.៩៩៨,៦</b>	<b>-២.៨៨៨,២</b>
<b>ភ្ញៀវផ្ទះកាតាម IFS</b>	<b>០,០</b>	<b>០,០</b>	<b>០,០</b>	<b>០,០</b>	<b>០,០</b>

\* រាប់បញ្ចូលតែទិន្នន័យធនាគារកណ្តាល

\*\* ទិន្នន័យកែសម្រួល

**តារាង ១២: តារាងគណនីវិភាគគ្រឹះស្ថានទទួលប្រាក់បញ្ញើផ្សេងៗ**

(គិតជាប៊ីលានរៀល)

	កញ្ញា-២៤	តុលា-២៤	វិច្ឆិកា-២៤	ធ្នូ-២៤	មករា-២៥
<b>ទ្រព្យសកម្មបេឡេស៊ីស</b>	<b>១.៤៤៣,៤</b>	<b>៣.៤៤១,២</b>	<b>៥.៦៨៦,៧</b>	<b>៣.២៨២,៤</b>	<b>៦.៤៦៥,៥</b>
ឥណទេយ្យពីអនិវាសន៍	៣៨.១១៦,៦	៣៨.៤៥៩,៩	៣៩.៣៨៤,៧	៣៦.៩៨០,១	៣៩.០៤០,០
ទ្រព្យអកម្មចំពោះអនិវាសន៍	-៣៦.២៧២,៨	-៣៤.៦១៨,៧	-៣៣.៦៩៨,០	-៣៣.៦៩៧,៣	-៣២.៥៧៤,៥
<b>គណនេយ្យចំពោះបណ្ណាល័យ</b>	<b>៥១.៧៧១,៩</b>	<b>៥២.៩៩១,៩</b>	<b>៥៣.៧៩២,៤</b>	<b>៥៩.១៤៤,៤</b>	<b>៥៩.៤៥៧,០</b>
រូបិយវត្ថុ	២.៥៥០,១	២.៥៤៩,០	២.៥៥៨,៤	២.៤៧១,៨	២.៣១៦,៨
ប្រាក់បញ្ញើជាទុនបម្រុង និងមូលបត្រមិនមែនភាគហ៊ុន	៤៩.១៩៥,០	៥០.៤៤២,៨	៥១.២៣៤,០	៥៦.៦៦៩,៦	៥៧.០៧០,២
ឥណទេយ្យផ្សេងទៀតចំពោះបណ្ណាល័យ	២៦,៨	២៣,១	១៩,៧	១២,៦	២១,៩
<b>គណនេយ្យសុទ្ធចំពោះរដ្ឋាភិបាល</b>	<b>-១១.១៦២,៧</b>	<b>-១១.២៨០,៤</b>	<b>-១១.៤៥៦,៧</b>	<b>-១១.៨៦៣,៤</b>	<b>-១២.២៧២,០</b>
ឥណទេយ្យចំពោះរដ្ឋាភិបាល	៥៣៨,៦	៥២៩,៤	៥៣៩,៣	៥៣០,៣	៥១៣,៧
ទ្រព្យអកម្មរដ្ឋាភិបាល	-១១.៧០១,៤	-១១.៨០៩,៨	-១១.៩៩៦,០	-១២.៣៩៤,៧	-១២.៧៨៥,៧
<b>គណនេយ្យចំពោះវិស័យផ្សេងៗ</b>	<b>២៣៥.៦៦២,៧</b>	<b>២៣៦.១៧៨,៤</b>	<b>២៣៥.៦០១,០</b>	<b>២៣៧.៤៥៩,៤</b>	<b>២៣៧.៣៧០,០</b>
ឥណទេយ្យចំពោះគ្រឹះស្ថានហិរញ្ញវត្ថុផ្សេងទៀត	២.៧០៤,៣	២.៦៧៩,៥	២.៦៤៦,៥	២.៦០៥,០	២.៥២០,៩
ឥណទេយ្យចំពោះរដ្ឋាភិបាលថ្នាក់ក្រោមជាតិ	០,០	០,០	០,០	០,០	០,០
ឥណទេយ្យចំពោះគ្រឹះស្ថានសាធារណៈមិនមែនហិរញ្ញវត្ថុ	៨,៨	១,៣	១,៣	១,៤	១,៣
ឥណទេយ្យចំពោះវិស័យឯកជន	២៣២.៩៤៩,៦	២៣៣.៤៩៧,៦	២៣២.៩៥៣,២	២៣៥.២៥៣,៤	២៣៤.៨២៧,៨
<b>ទ្រព្យសកម្មបណ្ណាល័យ</b>	<b>៣.៤៥៤,០</b>	<b>៣.៤១០,២</b>	<b>៣០,២</b>	<b>៤០,១</b>	<b>៣៦,២</b>
<b>ប្រាក់បញ្ញើបណ្ណាល័យ របស់បណ្ណាល័យក្នុងស្រុក</b>	<b>៣១.៦២៤,៥</b>	<b>៣១.៦៥៩,៣</b>	<b>៣២.៩៧៤,៦</b>	<b>៣៥.១១៤,៤</b>	<b>៣៥.១៥៥,៧</b>
<b>ប្រាក់បញ្ញើផ្សេងៗ របស់បណ្ណាល័យក្នុងស្រុក</b>	<b>១៧០.៥០៤,៤</b>	<b>១៧២.៣១១,៤</b>	<b>១៧៦.៥៤៩,០</b>	<b>១៧៧.៧៥៤,៥</b>	<b>១៨០.១០៩,៤</b>
<b>មូលបត្រមិនមែនភាគហ៊ុន របស់បណ្ណាល័យក្នុងស្រុក</b>	<b>០,០</b>	<b>០,០</b>	<b>០,០</b>	<b>០,០</b>	<b>០,០</b>
<b>ប្រាក់បញ្ញើមិនមែនរបស់បណ្ណាល័យក្នុងស្រុក</b>	<b>២៤៤,៤</b>	<b>២៤៤,០</b>	<b>១៦៤,៣</b>	<b>១៩៥,៣</b>	<b>២២២,២</b>
<b>មូលបត្រមិនមែនភាគហ៊ុន មិនមែនរបស់បណ្ណាល័យក្នុងស្រុក</b>	<b>០,០</b>	<b>០,០</b>	<b>០,០</b>	<b>០,០</b>	<b>០,០</b>
<b>ប្រាក់កម្ចី</b>	<b>១.៤២១,២</b>	<b>១.៤៧៩,៤</b>	<b>១.៩៦២,៧</b>	<b>២.១៦៥,០</b>	<b>២.៣៤១,៧</b>
<b>ឧបករណ៍ហិរញ្ញវត្ថុនិស្សន្ទ</b>	<b>០,០</b>	<b>០,០</b>	<b>០,០</b>	<b>០,០</b>	<b>០,០</b>
<b>ភាគហ៊ុន និង មូលធនផ្សេងៗ</b>	<b>៦២.៦៧៦,០</b>	<b>៦២.៧៥៧,៣</b>	<b>៦២.៨០៤,២</b>	<b>៦៣.០៥១,៤</b>	<b>៦៣.០៤៤,៤</b>
<b>ខ្ទង់ផ្សេងៗ (សុទ្ធ)</b>	<b>៧.៣៨៦,៤</b>	<b>៩.០៦៥,៥</b>	<b>៩.០៦៦,៦</b>	<b>១០.១០២,១</b>	<b>១០.០៧០,៤</b>
<b>ផ្ទៀងផ្ទាត់តាម IFS</b>	<b>០,០</b>	<b>០,០</b>	<b>០,០</b>	<b>០,០</b>	<b>០,០</b>

\* របស់បណ្ណាល័យក្នុងស្រុកគ្រឹះស្ថានធនាគារពាណិជ្ជ និងគ្រឹះស្ថានហិរញ្ញវត្ថុទទួលប្រាក់បញ្ញើ  
 \*\* ទិន្នន័យកែសម្រួល

**តារាង ១៣: តារាងគណនីវិភាគគ្រឹះស្ថានទទួលប្រាក់បញ្ញើ\***

(គិតជាប៊ីលានរៀល)

	កញ្ញា-២៤	តុលា-២៤	វិច្ឆិកា-២៤	ធ្នូ-២៤	មករា-២៥
<b>ទ្រព្យសកម្មបរទេសសុទ្ធ</b>	៤៥.៥៤៩,៤	៤៧.៨៦៣,២	៩០.០១៧,៥	៩២.៥៦០,៣	៩៧.១៥៣,៥
ឥណទេយ្យពីអនិវាសន៍	១២៣.២១៥,១	១២៣.៨៤៩,៣	១២៥.០៥៦,៨	១២៧.៥៨៨,១	១៣១.០៥៩,៣
ទ្រព្យអកម្មចំពោះអនិវាសន៍	-៣៧.៦៦៥,៨	-៣៥.៩៨៦,១	-៣៥.០៣៩,៣	-៣៥.០២៧,៨	-៣៣.៩០៥,៨
<b>ឥណទេយ្យក្នុងស្រុក</b>	២១៤.៧០៦,៣	២១៤.៦៦៣,០	២១២.៤៧៥,៥	២១៤.០៤២,៥	២១៣.៧៣៦,២
ឥណទេយ្យសុទ្ធចំពោះរដ្ឋាភិបាល	-២១.០២៦,៣	-២១.៥៩៦,៣	-២២.៤០៧,៤	-២៣.៤៧៩,៦	-២៣.៧២០,១
ឥណទេយ្យចំពោះរដ្ឋាភិបាល	៥៣៨,៦	៥២៩,៤	៥៣៩,៣	៥៣០,៣	៥១៣,៧
ទ្រព្យអកម្មរដ្ឋាភិបាល	-២១.៥៦៥,០	-២២.១២៥,៧	-២៣.៣៤៦,៧	-២៤.០០៩,០	-២៤.២០៦,៨
ឥណទេយ្យចំពោះវិស័យផ្សេងៗ	២៣៥.៧៣២,៧	២៣៦.២៥៩,៣	២៣៥.៦៨២,៩	២៣៧.៥២២,១	២៣៧.៤៥៦,៣
ឥណទេយ្យចំពោះគ្រឹះស្ថានហិរញ្ញវត្ថុផ្សេងទៀត	២.៧០៤,៣	២.៦៧៩,៥	២.៦៨៦,៥	២.៦០៥,០	២.៥២០,៩
ឥណទេយ្យចំពោះរដ្ឋាភិបាលថ្នាក់ក្រោមជាតិ	០,០	០,០	០,០	០,០	០,០
ឥណទេយ្យចំពោះគ្រឹះស្ថានសាធារណៈមិនមែនហិរញ្ញវត្ថុ	៨,៨	១,៣	១,៣	១,៤	១,៣
ឥណទេយ្យចំពោះវិស័យឯកជន	២៣៣.០១៩,៦	២៣៣.៥៧៨,៦	២៣៣.០៣៥,១	២៣៥.៣១៥,៧	២៣៤.៩៣៤,១
<b>ទ្រព្យអកម្មជាមួយមិត្តភក្តិ (M2)</b>	២១៧.៥១៨,៩	២១៨.៧២៨,៤	២២៤.២៥១,៦	២២៧.៤៤៥,៤	២៣០.៣៥៦,០
រូបិយវត្ថុក្រៅគ្រឹះស្ថានទទួលប្រាក់បញ្ញើ	១៥.៣៦៤,៥	១៤.៧៣២,៣	១៤.៦៣៩,២	១៤.៥៥០,៦	១៥.០៦៥,៨
ប្រាក់បញ្ញើចរន្ត	៣១.៦៣១,៦	៣១.៦៦៦,៧	៣៣.០០៥,៦	៣៥.១២២,៤	៣៥.១៦៣,០
ប្រាក់បញ្ញើផ្សេងទៀត	១៧០.៥២២,៨	១៧២.៣២៩,៤	១៧៦.៦០៦,៩	១៧៧.៧៧២,៤	១៨០.១២៧,៣
មូលបត្រមិនមែនភាគហ៊ុន	០,០	០,០	០,០	០,០	០,០
<i>ក្នុងនោះជាប្រភេទប្រាក់បញ្ញើ (នៃ M2)</i>	<i>១៨៣.០៥៤,៨</i>	<i>១៨៤.៧២៦,៣</i>	<i>១៩០.៣៣៩,២</i>	<i>១៩៣.៤៨៨,៥</i>	<i>១៩៥.៧៧៩,៧</i>
<b>ប្រាក់បញ្ញើមិនរាប់បញ្ចូលក្នុងមិត្តភក្តិ</b>	២៩៩,២	២៩៩,៩	២១៩,១	២៤២,៧	២៦៩,៦
<b>មូលបត្រមិនមែនភាគហ៊ុន មិនរាប់បញ្ចូលក្នុងមិត្តភក្តិ</b>	០,០	០,០	០,០	០,០	០,០
<b>ប្រាក់កម្ចី</b>	១.៤២១,២	១.៤៧៩,៤	១.៩៦២,៧	២.១៦៥,០	២.៣៤១,៧
<b>ឧបករណ៍ហិរញ្ញវត្ថុសុទ្ធ</b>	០,០	០,០	០,០	០,០	០,០
<b>ធានារ៉ាប់រងទុនបម្រុងបង្កើតឡើង</b>	០,០	០,០	០,០	០,០	០,០
<b>ភាគហ៊ុន និង មូលធនផ្សេងទៀត</b>	៧៣.៤១២,០	៧២.១៧០,៦	៧១.១៥៤,៩	៧០.៧២៤,៧	៧២.៣២៥,៥
<b>ខ្ទង់ផ្សេងៗ (សុទ្ធ)</b>	៧.២០៤,៥	៩.៤៤៨,៩	៥.៣០៤,៧	៦.០២៤,៩	៥.៥៩៦,៨
<b>ផ្ទៀងផ្ទាត់តាម IFS</b>	០,០	០,០	០,០	០,០	០,០

\* រាប់បញ្ចូលទិន្នន័យរបស់ធនាគារកណ្តាល និងគ្រឹះស្ថានទទួលប្រាក់បញ្ញើផ្សេងទៀត (ODCs)

\*\* ទិន្នន័យកែសម្រួល

**តារាង ១៤: តារាងគណនីវិភាគគ្រឹះស្ថានហិរញ្ញវត្ថុផ្សេងៗទៀត\***

(គិតជាប៊ីលានរៀល)

	កញ្ញា-២៤	តុលា-២៤	វិច្ឆិកា-២៤*	ធ្នូ-២៤*	មករា-២៥
<b>ទ្រព្យសកម្មបណ្តោះអាសន្ន</b>	-៤៩៣,២	-៩០៨,៦	-៩៣២,៥	-១.០៨៦,៧	-៩៤២,៣
ឥណទេយ្យពីអនិវាសជន	៥៨៦,៤	៥៧៤,៦	៥៦២,៤	៣៩៥,០	៥០៣,៣
ទ្រព្យអកម្មចំពោះអនិវាសជន	-១.៤៧៩,៦	-១.៤៨៣,២	-១.៤៩៤,៩	-១.៤៨១,៧	-១.៤៤៥,៦
<b>គណនេយ្យចំពោះគ្រឹះស្ថានទទួលប្រាក់បញ្ញើផ្សេងៗ</b>	<b>៥.០៨៧,៤</b>	<b>៥.១១៥,៧</b>	<b>៥.១៣៨,៤</b>	<b>៥.២៨៩,៩</b>	<b>៥.២៣៥,០</b>
<b>គណនេយ្យសុទ្ធចំពោះរដ្ឋាភិបាល</b>	<b>-១២,៨</b>	<b>-១៣,១</b>	<b>-១៣,០</b>	<b>-១០,៣</b>	<b>-៦,៤</b>
ឥណទេយ្យចំពោះរដ្ឋាភិបាល	៥,៤	៥,៥	៥,៧	៩,៨	១០,០
ទ្រព្យអកម្មរដ្ឋាភិបាល	-១៨,១	-១៨,៦	-១៨,៧	-២០,១	-១៦,៤
<b>គណនេយ្យចំពោះវិស័យផ្សេងៗ</b>	<b>៨.៩០០,៦</b>	<b>៨.៩១៣,៨</b>	<b>៩.៧០១,៤</b>	<b>៩.៦៧៩,៧</b>	<b>៩.៧៨៦,២</b>
ឥណទេយ្យចំពោះរដ្ឋាភិបាលថ្នាក់ក្រោមជាតិ	០,០	០,០	០,០	០,០	០,០
ឥណទេយ្យចំពោះគ្រឹះស្ថានសាធារណៈមិនមែនហិរញ្ញវត្ថុ	១,៥	១,៥	១,៥	៣,៥	៣,៥
ឥណទេយ្យចំពោះវិស័យឯកជន	៨.៨៩៩,១	៨.៩១២,៤	៩.៧០០,០	៩.៦៧៦,២	៩.៧៨២,៧
<b>ប្រាក់បញ្ញើ</b>	<b>១,៨</b>	<b>១,៤</b>	<b>១,២</b>	<b>១,១</b>	<b>១,១</b>
<b>មូលបត្រមិនមែនភាគហ៊ុន</b>	<b>០,០</b>	<b>០,០</b>	<b>០,០</b>	<b>០,០</b>	<b>០,០</b>
<b>ប្រាក់កម្ចី</b>	<b>៥.១៨៥,០</b>	<b>៥.២១៨,៥</b>	<b>៥.១៨៨,៨</b>	<b>៥.១៩៥,៥</b>	<b>៥.៣០៣,០</b>
<b>ឧបករណ៍ហិរញ្ញវត្ថុសិប្បន្ត</b>	<b>០,០</b>	<b>០,០</b>	<b>០,០</b>	<b>០,០</b>	<b>០,០</b>
<b>ធានារ៉ាប់រងទុនបម្រុងបច្ចេកទេស</b>	<b>២.៤៥៨,៩</b>	<b>២.៤៥៨,៩</b>	<b>២.៤៥៨,៩</b>	<b>២.៤៦៣,៤</b>	<b>២.៤៦៣,៤</b>
<b>ភាគហ៊ុន និង មូលធនផ្សេងៗទៀត</b>	<b>៥.៥៦២,៩</b>	<b>៥.៥៧៩,៩</b>	<b>៥.៥៦២,០</b>	<b>៥.៥៣៣,១</b>	<b>៥.៤៨៦,៦</b>
<b>ខ្ទង់ផ្សេងៗ (សុទ្ធ)</b>	<b>-១២៦,៦</b>	<b>-១៥០,៨</b>	<b>៦៨៣,៤</b>	<b>៦៧៤,៤</b>	<b>៨១៨,៣</b>
<b>ផ្ទៀងផ្ទាត់តាម IFS</b>	<b>០,០</b>	<b>០,០</b>	<b>០,០</b>	<b>០,០</b>	<b>០,០</b>

\* រាប់បញ្ចូលតែទិន្នន័យរបស់គ្រឹះស្ថានធនាគារឯកទេសចាប់ពីឆ្នាំ២០១៣ ដល់ឆ្នាំ២០២០។ ចាប់ពីមករា-២០២១ ដល់បច្ចុប្បន្ន គឺរាប់បញ្ចូលទិន្នន័យ របស់គ្រឹះស្ថានធនាគារឯកទេស គ្រឹះស្ថានមីក្រូហិរញ្ញវត្ថុ និងក្រុមហ៊ុនធានារ៉ាប់រង។

\*\* ទិន្នន័យកែសម្រួល

**តារាង ១៥: តារាងគណនីវិភាគគ្រឹះស្ថានហិរញ្ញវត្ថុ\***

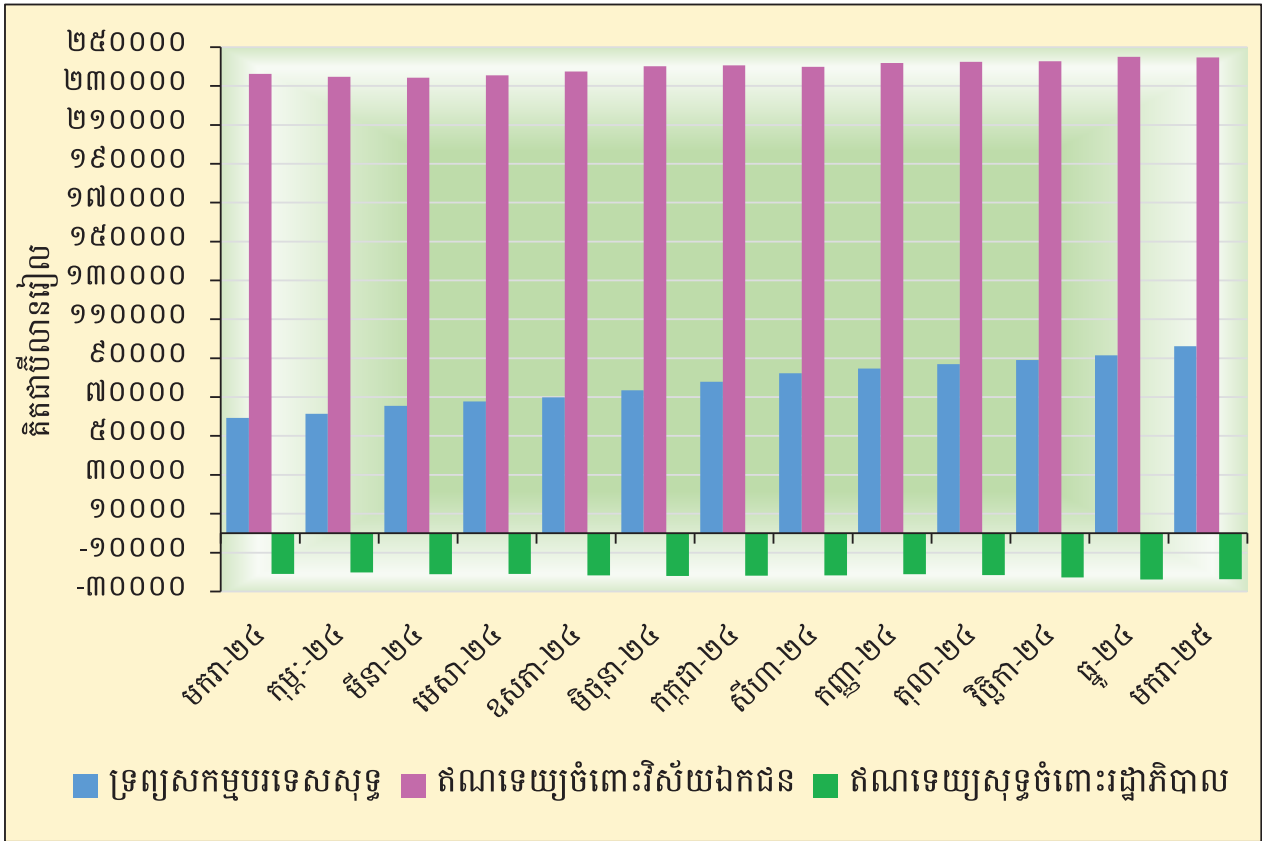
(គិតជាប៊ីលានរៀល)

	កញ្ញា-២៤	តុលា-២៤	វិច្ឆិកា-២៤*	ធ្នូ-២៤*	មករា-២៥
<b>ទ្រព្យសកម្មបរទេសសុទ្ធ</b>	៤៤.៦៥៦,១	៤៦.៩៥៤,៦	៤៩.០៨៤,៩	៩១.៤៧៣,៦	៩៦.២១១,២
ឥណទេយ្យពីអនិវាសន	១២៣.៨០១,៥	១២៤.៤២៣,៩	១២៥.៦១៩,១	១២៧.៩៨៣,១	១៣១.៥៦២,៦
ទ្រព្យអកម្មចំពោះអនិវាសន	-៣៩.១៤៥,៤	-៣៧.៤៦៩,៣	-៣៦.៥៣៤,២	-៣៦.៥០៩,៥	-៣៥.៣៥១,៤
<b>ឥណទេយ្យក្នុងស្រុក</b>	២២០.៨៨៩,៨	២២០.៨៨៤,៣	២១៩.៩១៧,៤	២២១.១០១,៨	២២០.៩៩៥,០
ឥណទេយ្យសុទ្ធចំពោះរដ្ឋាភិបាល	-២១.០៣៩,១	-២១.៦០៩,៤	-២២.៨២០,៤	-២៣.៨៨៩,៩	-២៣.៧២៦,៥
ឥណទេយ្យចំពោះរដ្ឋាភិបាល	៥៤៤,០	៥៣៤,៩	៥៤៥,០	៥៤០,២	៥២៣,៧
ទ្រព្យអកម្មចំពោះរដ្ឋាភិបាល	-២១.៥៨៣,១	-២២.១៤៤,៣	-២៣.៣៦៥,៤	-២៤.៤៣០,១	-២៤.២០២,៨
ឥណទេយ្យចំពោះវិស័យផ្សេងៗ	២៤១.៩២៨,៩	២៤២.៤៩៣,៧	២៤២.៧៣៧,៨	២៤៤.៩៩១,៨	២៤៤.៧២១,៦
ឥណទេយ្យចំពោះរដ្ឋាភិបាលថ្នាក់ក្រោមជាតិ	០,០	០,០	០,០	០,០	០,០
ឥណទេយ្យចំពោះគ្រឹះស្ថានសាធារណៈមិនមែនហិរញ្ញវត្ថុ	១០,៣	២,៨	២,៨	៤,៨	៤,៨
ឥណទេយ្យចំពោះវិស័យឯកជន	២៤១.៩១៨,៦	២៤២.៤៩០,៩	២៤២.៧៣៥,០	២៤៤.៩៨៦,៩	២៤៤.៧១៦,៨
<b>ម៉ែបង្កើតគ្រឹះស្ថានហិរញ្ញវត្ថុ</b>	១៥.៣៤៨,៨	១៤.៧១៤,៥	១៤.៦២២,៥	១៤.៥៤២,៧	១៥.០៥៣,៨
<b>ប្រាក់បញ្ញើ</b>	១៩៩.២១១,០	២០០.៩៨៨,១	២០៦.៤៨០,៣	២០៩.៦៦០,៣	២១២.០៤១,៤
<b>មូលបត្រមិនមែនឥណទេយ្យ</b>	០,០	០,០	០,០	០,០	០,០
<b>ប្រាក់កម្ចី</b>	៦.៧៣៣,៩	៦.៨៣០,២	៦.៨១២,៨	៧.០៥៩,១	៧.៣៣១,៤
<b>ឧបករណ៍ហិរញ្ញវត្ថុនិស្សន្ទ</b>	០,០	០,០	០,០	០,០	០,០
<b>ធានារ៉ាប់រងទុនបម្រុងបង្កើតឡើង</b>	២.៤៨៨,៧	២.៤៨៨,៧	២.៤៥៨,៩	២.៤៦៣,៤	២.៤៦៣,៤
<b>ភាគហ៊ុន និង មូលធនផ្សេងៗ</b>	៧៧.៩៧៤,៩	៧៧.៧៥០,៥	៧៦.៧១៦,៩	៧៦.២៥៧,៨	៧៧.៨១២,១
<b>ខ្ទង់ផ្សេងៗ (សុទ្ធ)</b>	២.៨១៨,៦	៥.០៩៦,៨	១.៩១០,៩	២.៥៩២,០	២.៥០៤,១
<b>ផ្ទៀងផ្ទាត់តាម IFS</b>	០,០	០,០	០,០	០,០	០,០

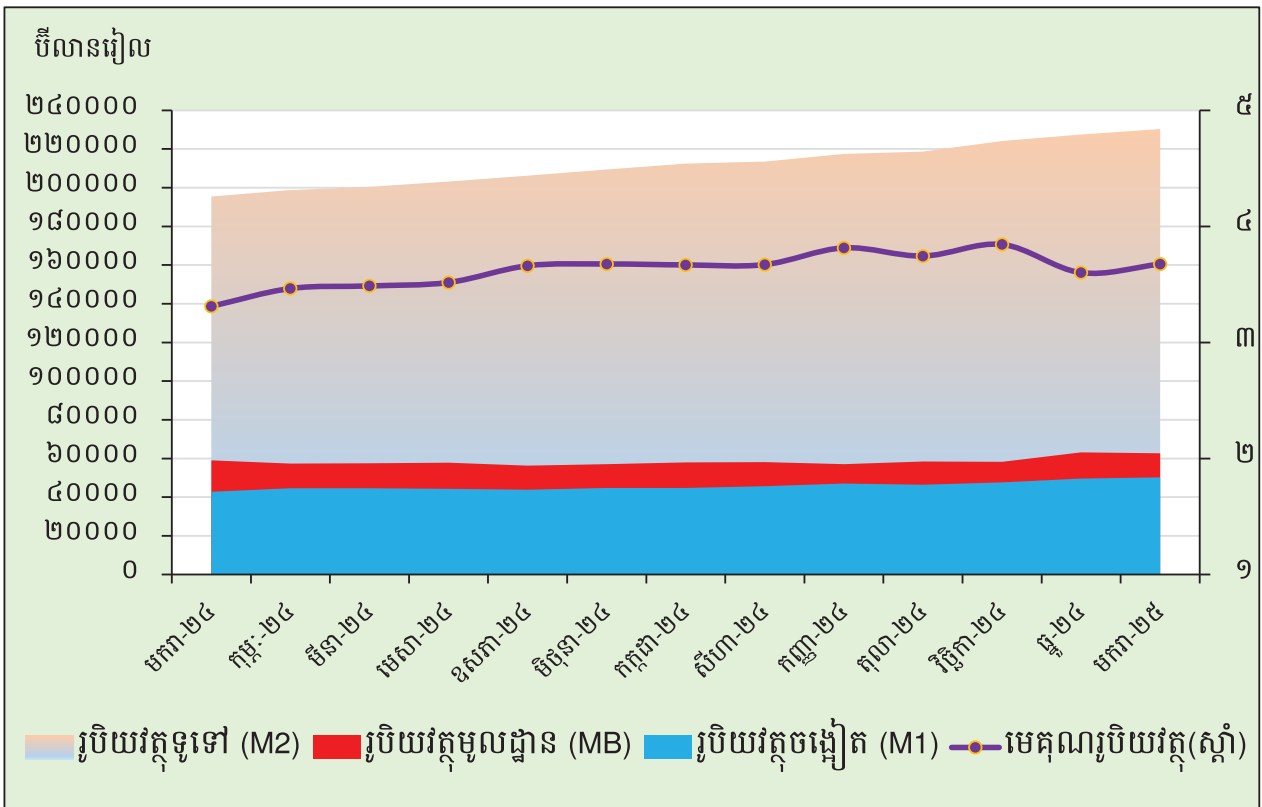
\* រាប់បញ្ចូលទិន្នន័យរបស់គ្រឹះស្ថានទទួលប្រាក់បញ្ញើ និងគ្រឹះស្ថានហិរញ្ញវត្ថុផ្សេងទៀត

\*\* ទិន្នន័យកែសម្រួល

### ក្រាហ្វូស្តិក ៨: ស្ថានភាពគ្រឹះស្ថានហិរញ្ញវត្ថុ



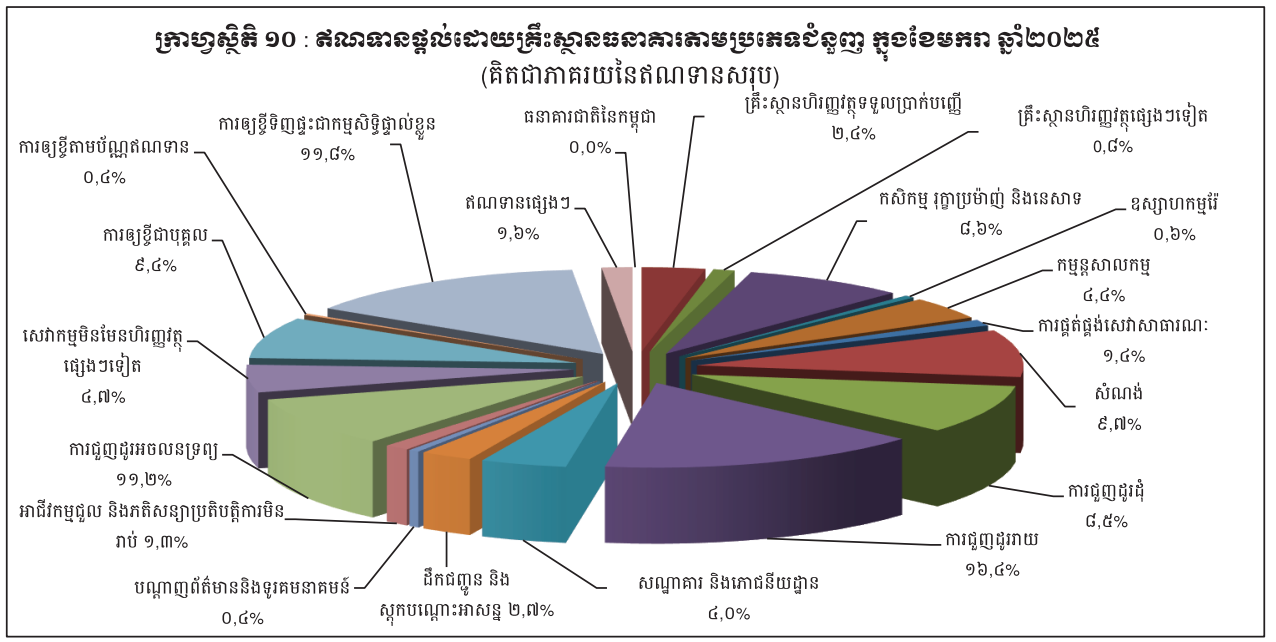
### ក្រាហ្វូស្តិក ៩: ធាតុផ្សេងៗនៃរូបិយវត្ថុសរុប



**តារាង ១៦: ឥណទានផ្តល់ដោយគ្រឹះស្ថានធនាគារតាមប្រភេទជំនួញ**

( ឯកតា : ប៊ីលានរៀល )

	កញ្ញា-២៤	តុលា-២៤	វិច្ឆិកា-២៤	ធ្នូ-២៤	មករា-២៥
<b>១. គ្រឹះស្ថានហិរញ្ញវត្ថុ</b>	<b>៦.៧២៣,៦</b>	<b>៦.៧០៩,៩</b>	<b>៦.៦៤៣,៩</b>	<b>៧.៤០៨,០</b>	<b>៧.២៣៨,៨</b>
១.១ ធនាគារជាតិនៃកម្ពុជា	០,០	០,០	០,០	០,០	០,០
១.២ គ្រឹះស្ថានហិរញ្ញវត្ថុទទួលប្រាក់បញ្ញើ	៤.៩១១,៦	៤.៩០៤,៨	៤.៨៣៣,៧	៥.៥៥៩,២	៥.៤២១,០
១.៣ គ្រឹះស្ថានហិរញ្ញវត្ថុផ្សេងៗទៀត	១.៨១២,០	១.៨០៥,១	១.៨១០,២	១.៨៤៨,៨	១.៨១៧,៨
<b>២. គ្រឹះស្ថានមិនមែនសហគ្រាសហិរញ្ញវត្ថុ</b>	<b>១៦៥.៩៤៤,២</b>	<b>១៦៦.៤៦៥,៦</b>	<b>១៦៦.៤៣៦,០</b>	<b>១៦៧.៨២០,៥</b>	<b>១៦៧.៥៥៨,៩</b>
២.១ កសិកម្ម រុក្ខាប្រមាញ់ និងនេសាទ	១៩.២៨៣,៩	១៩.២៦៩,៩	១៩.៤៤៨,១	១៩.៤៨៨,០	១៩.៥៣៣,០
២.២ ឧស្សាហកម្មរ៉ែ	១.២០៤,១	១.២១២,៨	១.២៩៣,២	១.៣០៥,៣	១.៣២៦,០
២.៣ កម្មន្តសាលកម្ម	៩.៧០៥,៨	៩.៧៩៧,៥	៩.៤៤០,០	៩.៧៩០,៨	៩.៩១៤,០
២.៤ ការផ្គត់ផ្គង់សេវាសាធារណៈ	២.៧៩៣,៦	២.៧៩៥,២	២.៧៨១,៨	៣.០៦២,៣	៣.០៦៩,១
២.៥ សំណង់	២២.៣២៤,៦	២២.១៧០,៣	២២.២២៨,៦	២២.១០៨,០	២២.០៨៨,៨
២.៦ ការជួញដូរដុំ	១៩.០៤៥,០	១៩.៣០៧,៣	១៩.២១៣,៣	១៩.៥៣៨,៥	១៩.៣៤១,៩
២.៧ ការជួញដូររាយ	៣៧.២៤៧,១	៣៧.២៩៥,៥	៣៧.១១៩,២	៣៧.២៨៧,៣	៣៧.២០២,៦
២.៨ សណ្ឋាគារ និងភោជនីយដ្ឋាន	៨.៨២៣,៤	៨.៨៧៨,៩	៨.៧៨០,៨	៩.០៤៣,១	៩.០៥៨,៩
២.៩ ដឹកជញ្ជូន និងស្តុកបណ្តោះអាសន្ន	៦.២២៤,០	៦.១៦៨,៣	៦.១១២,២	៦.១០១,៨	៦.០៤៣,១
២.១០ បណ្តាញព័ត៌មាននិងទូរគមនាគមន៍	១.០០៣,០	១.០០១,១	៩៧៧,៨	៩៧៤,១	៩៦៣,៥
២.១១ អាជីវកម្មជួល និងភតិសន្យាប្រតិបត្តិការមិនរាប់បញ្ចូលភតិសន្យា និងការជួលអចលនទ្រព្យ	២.៩៣៣,៦	២.៩៤៥,០	២.៩០៣,៨	២.៨៩៩,១	២.៩០៩,៩
២.១២ ការជួញដូរអចលនទ្រព្យ	២៤.៦៧៤,៨	២៤.៨៦៣,១	២៥.៤២៩,២	២៥.៤៨៩,២	២៥.៤៧៣,០
២.១៣ សេវាកម្មមិនមែនហិរញ្ញវត្ថុផ្សេងៗទៀត	១០.៦៨១,៥	១០.៧៦៥,៦	១០.៧០៧,៩	១០.៧៣៣,០	១០.៦៣៥,២
<b>៣. កម្រិតការផ្តល់ខ្លួន</b>	<b>៤៩.៨២៨,៩</b>	<b>៤៩.៨៣៦,៦</b>	<b>៤៩.៤៤២,០</b>	<b>៤៩.០៤៩,៧</b>	<b>៤៩.០០៧,២</b>
៣.១ ការឱ្យខ្ចីជាបុគ្គល	២១.១៦៩,១	២១.២៥២,៧	២១.២៤៩,០	២១.១០៥,៦	២១.២៤៤,៧
៣.២ ការឱ្យខ្ចីតាមប័ណ្ណឥណទាន	៨២៧,៨	៨៦៨,០	៨៩០,១	៩០៨,៨	៩១៥,៣
៣.៣ ការឱ្យខ្ចីទិញផ្ទះជាកម្មសិទ្ធិផ្ទាល់ខ្លួន	២៧.៨៣២,១	២៧.៦៨៥,៨	២៧.៣០៣,០	២៧.០៣៥,៣	២៦.៨០៧,១
<b>៤. ឥណទានផ្សេងៗ</b>	<b>៣.០៩៥,៦</b>	<b>៣.០៩៥,៦</b>	<b>៣.១៣៣,៩</b>	<b>៣.៦១៨,៤</b>	<b>៣.៥៣០,២</b>
<b>សរុបឥណទានសរុប</b>	<b>២២៥.៥៩២,៤</b>	<b>២២៦.១០៧,៨</b>	<b>២២៥.៦៥៥,៩</b>	<b>២២៧.៨៤៣,៦</b>	<b>២២៧.៣៣៩,១</b>



**តារាង ១៧: បម្រែបម្រួលប្រចាំខែនៃឥណទានផ្តល់ដោយគ្រឹះស្ថានធនាគារតាមប្រភេទជំនួញ**

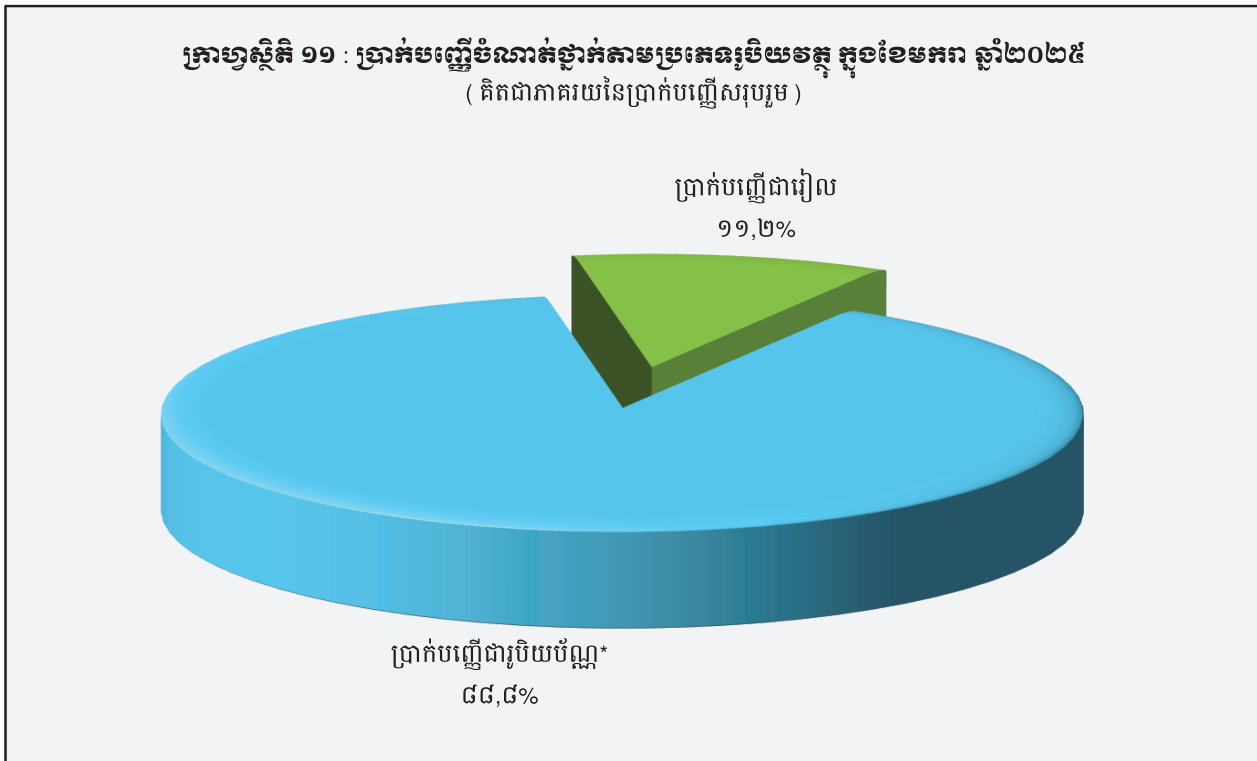
	កញ្ញា-២៤	តុលា-២៤	វិច្ឆិកា-២៤	ធ្នូ-២៤	មករា-២៥
<b>( បម្រែបម្រួលប្រចាំខែជាដំបូង )</b>					
<b>១. គ្រឹះស្ថានហិរញ្ញវត្ថុ</b>	<b>៣៦,៧</b>	<b>-១៣,៧</b>	<b>-៦៦,០</b>	<b>៧៦៤,០</b>	<b>-១៦៩,១</b>
១.១ ធនាគារជាតិនៃកម្ពុជា	០,០	០,០	០,០	០,០	០,០
១.២ គ្រឹះស្ថានហិរញ្ញវត្ថុទទួលប្រាក់បញ្ញើ	៥៤,៦	-៦,៨	-៧១,១	៧២៥,៥	-១៣៨,២
១.៣ គ្រឹះស្ថានហិរញ្ញវត្ថុផ្សេងៗទៀត	-១៧,៨	-៦,៩	៥,១	៣៨,៥	-៣០,៩
<b>២. គ្រឹះស្ថានមិនមែនសេវាហិរញ្ញវត្ថុ</b>	<b>១.៧៩៩,៤</b>	<b>៥២១,៤</b>	<b>-២៩,៦</b>	<b>១.៣៨៤,៥</b>	<b>-២៦១,៦</b>
២.១ កសិកម្ម រុក្ខាប្រមាញ់ និងនេសាទ	១៧១,៣	-១៣,៩	១៧៨,២	៣៩,៩	៤៤,៩
២.២ ឧស្សាហកម្មរ៉ែ	៨៤,៦	៨,៨	៨០,៤	១២,១	២០,៧
២.៣ កម្មន្តសាលកម្ម	៤១១,៦	៩១,៧	-៣៥៧,៦	៣៥០,៨	១២៣,២
២.៤ ការផ្គត់ផ្គង់សេវាសាធារណៈ	១២៥,៨	១,៥	-១៣,៣	២៨០,៥	៦,៧
២.៥ សំណង់	-១៤១,៣	-១៥៤,៣	៥៨,៣	-១២០,៦	-១៩,២
២.៦ ការជួញដូរដុំ	-២៣,៧	២៦២,៣	-៩៤,០	៣២៥,២	-១៩៦,៥
២.៧ ការជួញដូររាយ	១៨២,៩	៤៨,៥	-១៧៦,៣	១៦៨,១	-៤៤,៧
២.៨ សណ្ឋាគារ និងភោជនីយដ្ឋាន	៦០១,១	៥៥,៥	-៩៨,១	២៦២,៣	១៥,៨
២.៩ ដឹកជញ្ជូន និងស្តុកបណ្តោះអាសន្ន	-៥៣,២	-៦០,៧	-៥១,១	-១០,៤	-៥៨,៧
២.១០ បណ្តាញព័ត៌មាននិងទូរគមនាគមន៍	-១១,០	-១,៩	-២៣,២	-៣,៧	-១០,៦
២.១១ អាជីវកម្មជួល និងភតិសន្យាប្រតិបត្តិការ មិនរាប់បញ្ចូលភតិសន្យា និងការជួលអចលនទ្រព្យ	-៣០,៣	១១,៤	-៤១,២	-៤,៧	១០,៨
២.១២ ការជួញដូរអចលនទ្រព្យ	៥៦៤,៦	១៨៨,៣	៥៦៦,១	៦០,០	-១៦,២
២.១៣ សេវាកម្មមិនមែនហិរញ្ញវត្ថុផ្សេងៗទៀត	-៩២,៥	៨៤,២	-៥៧,៧	២៥,១	-៩៧,៨
<b>៣. កម្រៃប្រតិបត្តិការ</b>	<b>-១០៩,៩</b>	<b>៧,៦</b>	<b>-៣៩៤,៥</b>	<b>-៣៩៩,៣</b>	<b>-៣៩,៦</b>
៣.១ ការឱ្យខ្ចីបុគ្គល	-៩៩,៣	១១៣,៧	-៣៣,៨	-១៤៣,៤	១៧៩,១
៣.២ ការឱ្យខ្ចីតាមប័ណ្ណឥណទាន	១៨,០	៤០,២	២២,១	១៨,៧	៦,៥
៣.៣ ការឱ្យខ្ចីទិញផ្ទះជាកម្មសិទ្ធិផ្ទាល់ខ្លួន	-២៨,៦	-១៤៦,៣	-៣៨២,៨	-២៧០,៧	-២២៥,២
<b>៤. ឥណទានដេរីវេ</b>	<b>១៦០,៦</b>	<b>០,១</b>	<b>៣៨,៣</b>	<b>៤៨៤,៥</b>	<b>-៤៨,២</b>
<b>សរុបឥណទានជុល</b>	<b>១.៨៧៧,២</b>	<b>៥១៥,៤</b>	<b>-៤៥១,៩</b>	<b>២.២៣៧,៧</b>	<b>-៥៥៩,៤</b>
<b>( បម្រែបម្រួលប្រចាំខែជាតារាង )</b>					
<b>១. គ្រឹះស្ថានហិរញ្ញវត្ថុ</b>	<b>០,៥</b>	<b>-០,២</b>	<b>-១,០</b>	<b>១១,៥</b>	<b>-២,៣</b>
១.១ ធនាគារជាតិនៃកម្ពុជា	០,០	០,០	០,០	០,០	០,០
១.២ គ្រឹះស្ថានហិរញ្ញវត្ថុទទួលប្រាក់បញ្ញើ	១,១	-០,១	-១,៥	១៥,០	-២,៥
១.៣ គ្រឹះស្ថានហិរញ្ញវត្ថុផ្សេងៗទៀត	-១,០	-០,៤	០,៣	២,១	-១,៧
<b>២. គ្រឹះស្ថានមិនមែនសេវាហិរញ្ញវត្ថុ</b>	<b>១,១</b>	<b>០,៣</b>	<b>០,០</b>	<b>០,៤</b>	<b>-០,២</b>
២.១ កសិកម្ម រុក្ខាប្រមាញ់ និងនេសាទ	០,៩	-០,១	០,៩	០,២	០,២
២.២ ឧស្សាហកម្មរ៉ែ	៧,៦	០,៧	៦,៦	០,៩	១,៦
២.៣ កម្មន្តសាលកម្ម	៤,៤	០,៩	-៣,៦	៣,៧	១,៣
២.៤ ការផ្គត់ផ្គង់សេវាសាធារណៈ	៤,៧	០,១	-០,៥	១០,១	០,២
២.៥ សំណង់	-០,៦	-០,៧	០,៣	-០,៥	-០,១
២.៦ ការជួញដូរដុំ	-០,១	១,៤	-០,៥	១,៧	-១,០
២.៧ ការជួញដូររាយ	០,៥	០,១	-០,៥	០,៥	-០,២
២.៨ សណ្ឋាគារ និងភោជនីយដ្ឋាន	៧,៣	០,៦	-១,១	៣,០	០,២
២.៩ ដឹកជញ្ជូន និងស្តុកបណ្តោះអាសន្ន	-០,៨	-១,០	-០,៨	-០,២	-១,០
២.១០ បណ្តាញព័ត៌មាននិងទូរគមនាគមន៍	-១,១	-០,២	-២,៣	-០,៤	-១,១
២.១១ អាជីវកម្មជួល និងភតិសន្យាប្រតិបត្តិការ មិនរាប់បញ្ចូលភតិសន្យា និងការជួលអចលនទ្រព្យ	-១,០	០,៤	-១,៤	-០,២	០,៤
២.១២ ការជួញដូរអចលនទ្រព្យ	២,៣	០,៨	២,៣	០,២	-០,១
២.១៣ សេវាកម្មមិនមែនហិរញ្ញវត្ថុផ្សេងៗទៀត	-០,៩	០,៨	-០,៥	០,២	-០,៩
<b>៣. កម្រៃប្រតិបត្តិការ</b>	<b>-០,២</b>	<b>០,០</b>	<b>-០,៤</b>	<b>-០,៤</b>	<b>-០,១</b>
៣.១ ការឱ្យខ្ចីបុគ្គល	-០,៥	០,៥	-០,២	-០,៧	០,៨
៣.២ ការឱ្យខ្ចីតាមប័ណ្ណឥណទាន	២,២	៤,៩	២,៥	២,១	០,៧
៣.៣ ការឱ្យខ្ចីទិញផ្ទះជាកម្មសិទ្ធិផ្ទាល់ខ្លួន	-០,១	-០,៥	-១,៤	-១,០	-០,៨
<b>៤. ឥណទានដេរីវេ</b>	<b>៥,៥</b>	<b>០,០</b>	<b>១,២</b>	<b>១៥,៥</b>	<b>-២,៤</b>
<b>សរុបឥណទានជុល</b>	<b>០,៨</b>	<b>០,២</b>	<b>-០,២</b>	<b>១,០</b>	<b>-០,២</b>

## តារាង ១៨: ប្រាក់បញ្ញើនៅគ្រឹះស្ថានធនាគារ

( ឯកតា : ប៊ីលានរៀល )

	កញ្ញា-២៤	តុលា-២៤	វិច្ឆិកា-២៤	ធ្នូ-២៤	មករា-២៥
<b>ប្រាក់បញ្ញើជាទៀល</b>					
ប្រាក់បញ្ញើចរន្ត	៥.២០៦,៥	៥.០៥៦,៦	៥.២៤០,៩	៥.៤៨៥,៤	៥.៧៦២,៩
ប្រាក់បញ្ញើសន្សំ	៤.៨៦២,៣	៥.០៤៦,៥	៤.៨៤៩,៤	៥.០០០,១	៥.១០៤,៣
ប្រាក់បញ្ញើមានកាលកំណត់	១៣.៩៦១,៥	១៤.០២១,៨	១៣.៨៧៧,៩	១៣.៧៥៨,៦	១៣.៦៣៥,០
ប្រាក់បញ្ញើផ្សេងៗ	៤៩០,៦	៥១២,៥	៥១៩,៩	៥២៣,៥	៥២៧,២
<b>សរុប</b>	<b>២៤.៥២០,៩</b>	<b>២៤.៦៣៧,៣</b>	<b>២៤.៤៨៨,២</b>	<b>២៤.៧៦៧,៦</b>	<b>២៥.០២៩,៩</b>
<b>ប្រាក់បញ្ញើជាទ្រព្យប័ណ្ណ*</b>					
ប្រាក់បញ្ញើចរន្ត	៣១.៣៣៣,៨	៣១.២៦១,៣	៣២.៥០៩,៤	៣៤.៣១៩,១	៣៤.៥៥១,៦
ប្រាក់បញ្ញើសន្សំ	៤៨.៩៣២,៣	៤៩.៤២៩,០	៥១.០០៨,១	៥២.៤០៥,៩	៥៣.៨៥០,៩
ប្រាក់បញ្ញើមានកាលកំណត់	១០៥.៧២១,០	១០៦.៤៦៨,៧	១០៥.៧៩២,៧	១០៥.៣៦៣,១	១០៥.៩០១,៧
ប្រាក់បញ្ញើផ្សេងៗ	៣.៣៣៨,៦	៣.៣៥៦,៧	៣.២៧៥,០	៣.២១១,៦	៣.២១២,៥
<b>សរុប</b>	<b>១៨៩.៣៣៥,៧</b>	<b>១៩០.៥១៥,៧</b>	<b>១៩២.៥៨៦,២</b>	<b>១៩៥.២៩៩,៧</b>	<b>១៩៩.៥១៦,៧</b>
<b>សរុបរួម</b>	<b>២១៣.៨៤៦,៥</b>	<b>២១៥.១៥៣,១</b>	<b>២១៧.០៧៣,៤</b>	<b>២២០.០៦៧,៣</b>	<b>២២៤.៥៤៦,៦</b>

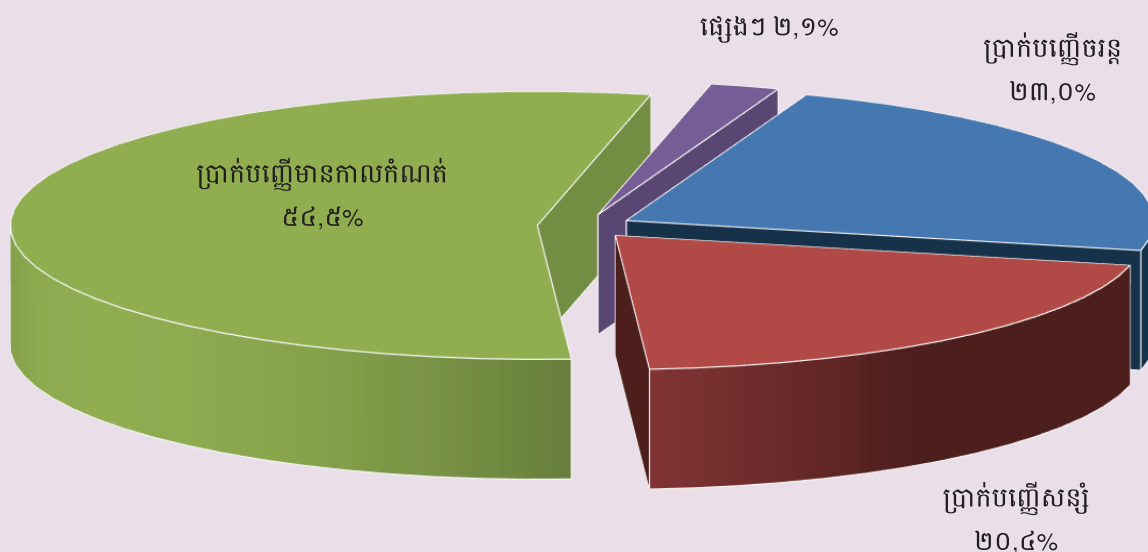
\* ប្រាក់បញ្ញើជាទ្រព្យប័ណ្ណរបស់និវាសន៍ និងអនិវាសន៍កម្ពុជា



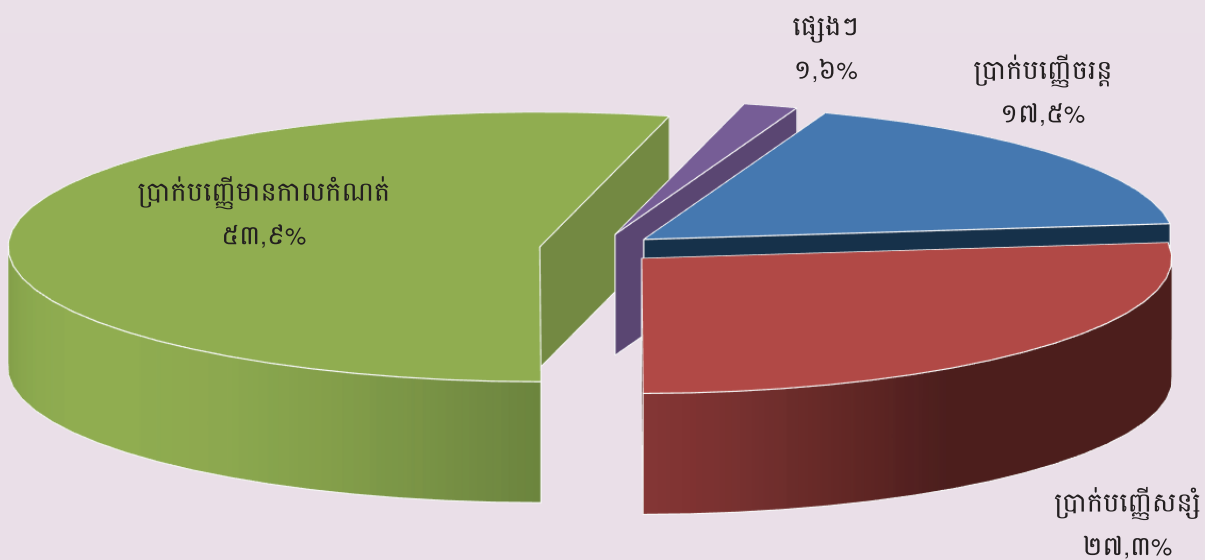
**តារាង ១៩: បម្រែបម្រួលប្រចាំខែនៃប្រតិបត្តិការប្រាក់បញ្ញើរបស់គ្រឹះស្ថានធនាគារ**

	កញ្ញា-២៤	តុលា-២៤	វិច្ឆិកា-២៤	ធ្នូ-២៤	មករា-២៥
( បម្រែបម្រួលប្រចាំខែជាដើមនៃឆ្នាំ )					
<b>ប្រាក់បញ្ញើជាទៀង</b>					
ប្រាក់បញ្ញើចរន្ត	២៦៦,៧	-១៥០,០	១៨៤,៤	២៤៤,៥	២៧៧,៥
ប្រាក់បញ្ញើសន្សំ	-៩២,៣	១៨៤,២	-១៩៧,០	១៥០,៧	១០៤,២
ប្រាក់បញ្ញើមានកាលកំណត់	២២២,០	៦០,៣	-១៤៣,៩	-១១៩,៣	-១២៣,៦
ប្រាក់បញ្ញើផ្សេងៗ	២១,៣	២១,៨	៧,៤	៣,៦	៣,៨
<b>សរុប</b>	<b>៤១៧,៧</b>	<b>១១៦,៤</b>	<b>-១៤៩,១</b>	<b>២៧៩,៥</b>	<b>២៦១,៩</b>
<b>ប្រាក់បញ្ញើជារួមមធ្យម</b>					
ប្រាក់បញ្ញើចរន្ត	៦៩៦,៩	-៧២,៤	១.២៤៨,១	១.៨០៩,៧	២៣២,៥
ប្រាក់បញ្ញើសន្សំ	១.៣៣៣,១	៤៩៦,៧	១.៥៧៩,០	១.៣៩៧,៩	១.៤៤៤,៩
ប្រាក់បញ្ញើមានកាលកំណត់	៩៩៤,៦	៧៤៧,៧	-៦៧៦,០	-៤២៩,៦	៥៣៨,៦
ប្រាក់បញ្ញើផ្សេងៗ	៣២,៧	១៨,២	-៨១,៧	-៦៣,៤	០,៩
<b>សរុប</b>	<b>៣.០៥៧,៣</b>	<b>១.១៩០,១</b>	<b>២.០៦៩,៤</b>	<b>២.៧១៤,៥</b>	<b>២.២១៧,០</b>
<b>សរុបរួម</b>	<b>៣.៤៧៥,០</b>	<b>១.៣០៦,៥</b>	<b>១.៩២០,៣</b>	<b>២.៩៩៣,៩</b>	<b>២.៤៧៨,៩</b>
( បម្រែបម្រួលប្រចាំខែជាភាគរយ )					
<b>ប្រាក់បញ្ញើជាទៀង</b>					
ប្រាក់បញ្ញើចរន្ត	៥,៤	-២,៩	៣,៦	៤,៧	៥,១
ប្រាក់បញ្ញើសន្សំ	-១,៩	៣,៨	-៣,៩	៣,១	២,១
ប្រាក់បញ្ញើមានកាលកំណត់	១,៦	០,៤	-១,០	-០,៩	-០,៩
ប្រាក់បញ្ញើផ្សេងៗ	៤,៥	៤,៤	១,៥	០,៧	០,៧
<b>សរុប</b>	<b>១,៧</b>	<b>០,៥</b>	<b>-០,៦</b>	<b>១,១</b>	<b>១,១</b>
<b>ប្រាក់បញ្ញើជារួមមធ្យម</b>					
ប្រាក់បញ្ញើចរន្ត	២,៣	-០,២	៤,០	៥,៦	០,៧
ប្រាក់បញ្ញើសន្សំ	២,៨	១,០	៣,២	២,៧	២,៨
ប្រាក់បញ្ញើមានកាលកំណត់	០,៩	០,៧	-០,៦	-០,៤	០,៥
ប្រាក់បញ្ញើផ្សេងៗ	១,០	០,៥	-២,៤	-១,៩	០,០
<b>សរុប</b>	<b>១,៦</b>	<b>០,៦</b>	<b>១,១</b>	<b>១,៤</b>	<b>១,១</b>
<b>សរុបរួម</b>	<b>១,៧</b>	<b>០,៦</b>	<b>០,៩</b>	<b>១,៤</b>	<b>១,១</b>

**ក្រាហ្វិក ១២ : ប្រាក់បញ្ញើជារៀងរាល់ឆ្នាំនៃប្រាក់បញ្ញើសរុប ក្នុងខែមករា ឆ្នាំ២០២៥**  
 ( គិតជាភាគរយនៃប្រាក់បញ្ញើជារៀងរាល់សរុប )



**ក្រាហ្វិក ១៣ : ប្រាក់បញ្ញើជារូបិយប័ណ្ណនៃប្រាក់បញ្ញើសរុប ក្នុងខែមករា ឆ្នាំ២០២៥**  
 ( គិតជាភាគរយនៃប្រាក់បញ្ញើជារូបិយប័ណ្ណសរុប )



**តារាង ២០: សកម្មភាពផ្តល់ឥណទានរបស់គ្រឹះស្ថានមីក្រូហិរញ្ញវត្ថុ\***

គ្រា	ចំណូល				ចំណូលប្រាក់កម្ចី ( ប៊ីលានរៀល )	អត្រាការប្រាក់	
	ស្រុក	ឃុំ	ភូមិ	គ្រួសារ		ខែ	ឆ្នាំ
ឆ្នាំ-២០១៤	២.៧៥៤	១៨.២៥៤	១០៧.៩៦៤	១.៨៤៤.៨៩៣	៨.៣៤០	២%-៣%	២៧%-៣៩%
ឆ្នាំ-២០១៥	៤.៥៧៦	២៧.៥១០	១៤១.៥១៤	២.១៤៩.១៨០	១២.៣៦៥	២%-៤%	២៥%-៤១%
ឆ្នាំ-២០១៦	៥.៩៧១	៣២.៥៩៩	១៥៥.៤៩៩	២.១២៩.៩០៧	១២.៩៥៤	២%-៤%	២៥%-៤១%
<b>២០១៧*</b>							
	ចំណូលសរុប				ចំណូលប្រាក់កម្ចី ( ប៊ីលានរៀល )	អត្រាការប្រាក់	
	ការិយាល័យ កណ្តាល	ខេត្ត/ក្រុង	ស្រុក/ខ័ណ្ឌ	ចំណូលអ្នកខ្ចី**		ខែ	ឆ្នាំ
ឆ្នាំ-២០១៧	៧៦	៣៦៦	៩៧៥	១.៧៧៦.៤៦៧	១៧.២៣៦	១,៤%-២,៥%	១៦,៩%-២៨,៨%
ឆ្នាំ-២០១៨	៨០	៣៩៩	៩៤៤	១.៨៧២.៩១៦	២១.៨១៣	១,២%-២,០%	១៥,១%-២៤,០%
ឆ្នាំ-២០១៩	៨២	៤០៦	៩៦៥	២.១០៩.១៧០	២៩.៣៥៧	១,១%-១,៦%	១៣,៤%-១៨,៧%
ឆ្នាំ-២០២០	៧៩	៣៤៣	៧៤៩	១.៩១៩.៩២៦	២៧.៥២៧	១,១%-១,៦%	១៣,៤%-១៨,៣%
ឆ្នាំ-២០២១	៧៧	៣២៥	៦៦៤	១.៨៩៧.៨៧៨	៣១.៧២៣	១,១%-១,៥%	១៣,៣%-១៧,៦%
ឆ្នាំ-២០២២	៨៦	៣៤៣	៦៧៩	២.១២៩.១៥០	៣៨.៩៣២	១,១%-១,៤%	១៣,០%-១៧,៣%
<b>២០២៣</b>							
មីនា	៨៧	៣៤៦	៦៧៨	២.១៦៤.៧០៧	៣៩.៦៨៤	១,០%-១,៥%	១២,១%-១៧,៩%
មេសា	៨៧	៣៤៦	៦៨៣	២.១៦៩.០០៨	៤០.០៦៨	១,០%-១,៥%	១២,១%-១៧,៩%
ឧសភា	៨៧	៣៥៨	៦៧៤	២.១៧៩.៩៦២	៤០.០២២	១,០%-១,៥%	១១,៦%-១៧,៩%
មិថុនា	៨៧	៣៦២	៦៧២	២.១៨៥.៦៩៣	៤០.១៩៨	១,០%-១,៥%	១១,៥%-១៧,៩%
កក្កដា	៨៧	៣៦២	៦៧១	២.១៨៨.១៤២	៤០.២៦៩	០,៩%-១,៥%	១០,២%-១៨,១%
សីហា	៨៧	៣៥៩	៦៥២	២.១៦៣.៧៣៨	៤០.៧១០	០,៨%-១,៥%	១០,២%-១៨,៣%
កញ្ញា	៨៦	៣១០	៥១៧	១.៦២៥.៥០៦	២១.២៤០	១,០%-១,៥%	១២,២%-១៨,១%
តុលា	៨៧	៣០៩	៥១៨	១.៦២៧.៧៧៥	២១.២៩៩	១,០%-១,៥%	១២,១%-១៨,១%
វិច្ឆិកា	៨៧	៣០៨	៥១៧	១.៦២៦.៩១៤	២១.១៨២	១,០%-១,៥%	១២,១%-១៨,១%
ធ្នូ	៨៧	៣១០	៥១៥	១.៦២០.៨១៨	២១.០៣៦	១,០%-១,៥%	១២,១%-១៨,១%
<b>២០២៤</b>							
មករា	៨៧	៣១១	៥១៦	១.៦១៩.០២២	២១.០៨៦	១,០%-១,៥%	១២,១%-១៨,១%
កុម្ភៈ	៨៧	៣១០	៥១៤	១.៦១៧.៤៦៦	២១.០៦៥	១,០%-១,៥%	១២,១%-១៨,១%
មីនា	៨៧	៣០៨	៥១៣	១.៦១៤.៥៤៨	២០.៩៧៣	១,០%-១,៥%	១១,៩%-១៨,១%
មេសា	៨៧	៣១០	៥១៦	១.៦០៦.០៤៥	២០.៩៧៥	១,០%-១,៥%	១២,១%-១៨,១%
ឧសភា	៨៧	៣០៩	៥១៥	១.៦០៦.៧៧៦	២១.០៧៦	១,០%-១,៥%	១២,១%-១៨,១%
មិថុនា	៨៨	៣០៩	៥១៥	១.៦០១.៩០៧	២១.២៥៦	១,០%-១,៥%	១២,០%-១៨,២%
កក្កដា	៨៨	៣១១	៥១៤	១.៦០៤.១៧៧	២១.៣៥២	១,០%-១,៥%	១២,០%-១៨,២%
សីហា	៨៨	៣១១	៥១៤	១.៦០៣.៧៧៣	២១.២៧៩	០,៩%-១,៥%	១០,០%-១៨,២%
កញ្ញា	៨៨	៣១០	៥១៤	១.៦០៣.៣៧១	២១.៤៥៥	០,៩%-១,៥%	១០,៣%-១៨,២%
តុលា	៨៩	៣១១	៥១៧	១.៥៩៨.៧៧៣	២១.៥២៣	០,៩%-១,៥%	១០,២%-១៨,២%
វិច្ឆិកា	៨៩	៣១០	៥១៧	១.៥៧៩.៦៥៤	២១.៣៩២	០,៩%-១,៥%	១០,៣%-១៨,២%
ធ្នូ	៨៩	៣១០	៥១៥	១.៥៥៦.៤២៦	២១.៤៤៦	១,០%-១,៥%	១១,៩%-១៨,២%
<b>២០២៥</b>							
មករា	៨៨	៣០៧	៥១៦	១.៥៥៤.៦៦៧	២១.៦៣៦	១,០%-១,៥%	១១,៩%-១៨,២%

\* រាប់បញ្ចូលមីក្រូហិរញ្ញវត្ថុ និងមីក្រូហិរញ្ញវត្ថុទទួលប្រាក់បញ្ញើ  
 \*\* រួមបញ្ចូលបុគ្គលនិងក្រុមហ៊ុន  
 \*\*\* ទិន្នន័យកែសម្រួល

**តារាង ២១: ការវិនិយោគមូលប្បទានប្រកួតប្រជែងគ្នាសាមគ្គី: សកម្មភាព**

កាលបរិច្ឆេទ	ចំនួន	ចំនួនថ្ងៃ	ចំនួន	ចំនួនទឹកប្រាក់	ចំនួនទឹកប្រាក់	មូលប្បទានប្រកួតប្រជែងគ្នា	
	មូលប្បទានប្រកួត	ឆ្នាំ	មូលប្បទានប្រកួត	សរុប	មធ្យមប្រចាំថ្ងៃ	ចំនួន	ទឹកប្រាក់
	បានទូទាត់		ឆ្នាំ	( រៀល )	( រៀល )	មូលប្បទានប្រកួត	( រៀល )
	១	២	៣=១/២	៤	៥=៤/២	៦	៧
ឆ្នាំ ២០១៦	៣.៩៣៨	២២	១៧៩	៤៩០,០	២២,៣	១៣	៣,១៥
<b>សរុប</b>	<b>៤២.២៩១</b>	<b>២៤២</b>	<b>៣៤០</b>	<b>៥.៤២១,៨</b>	<b>២២,៤</b>	<b>១៨៦</b>	<b>១១៧,៥០</b>
ឆ្នាំ ២០១៧	៣.០៧៤	២០	១៥៤	៥៩៩,០	៣០,០	២២	១២,៤៨
<b>សរុប</b>	<b>៣៧.៤៤៥</b>	<b>២៣៩</b>	<b>១៥៤</b>	<b>៦.៦០៧,៨</b>	<b>៣៣,១</b>	<b>១៣៨</b>	<b>២៤,៥១</b>
ឆ្នាំ ២០១៨	២.៩៩៤	១៩	១៥៨	៥៣៤,១	៤៩,២	១៦	៦,៥៨
<b>សរុប</b>	<b>៣៤.២៤៩</b>	<b>២៣៦</b>	<b>១៦៥</b>	<b>៥.៤២៤,១</b>	<b>៤០,៦</b>	<b>១៩៧</b>	<b>១៥២,៩០</b>
ឆ្នាំ ២០១៩	៣.៧៣៤	២១	១៧៨	១.៥៨៨,១	៧៥,៤	១៨	១១,៣៣
<b>សរុប</b>	<b>៤១.៦៩៦</b>	<b>២៣៦</b>	<b>១៧៧</b>	<b>១៣.៦០២,៧</b>	<b>៥៧,៦</b>	<b>២០៦</b>	<b>៦៣០,៤៤</b>
ឆ្នាំ ២០២០	៣.២៦៤	២៣	១៤២	១.៨៣៩,៦	៨០,០	៥	០,៥៧
<b>សរុប</b>	<b>៣៥.៥៧០</b>	<b>២៤០</b>	<b>១៤៤</b>	<b>២២.៩៥៥,៣</b>	<b>៩៥,៦</b>	<b>១០១</b>	<b>៥.០៧៤,៩២</b>
ឆ្នាំ ២០២១	៣.០២៨	២៣	១៣២	១.៧៦៣,០	៧៦,៧	១៤	២៦,៨៦
<b>សរុប</b>	<b>៣១.៧៤៩</b>	<b>២៤២</b>	<b>១៣១</b>	<b>១៩.០៨៩,៤</b>	<b>៧៤,៩</b>	<b>៩៩</b>	<b>៤៦៦,៤៣</b>
ឆ្នាំ ២០២២	៣.១០៦	២២	១៤១	១.៨៤៨,០	៨៦,៣	៨	១,៧៩
<b>សរុប</b>	<b>៣០.៦០៨</b>	<b>២៥១</b>	<b>១៣៤</b>	<b>១៩.៨៣១,៣</b>	<b>៧៩,០</b>	<b>៦៨</b>	<b>៤៤,៩១</b>
<b>សរុប</b>	<b>២០២៣</b>						
ឧសភា	២.៨៣២	២០	១៤២	១.៧៤៩,៩	៨៧,៥	១៦	១១,៨០
មិថុនា	២.៩៩១	២២	១៣៦	១.៨៨០,៩	៨៥,៥	៦	០,១០
កក្កដា	២.៥៧៨	២០	១២៩	១.៤២១,៨	៧១,១	៩	១០,៣៦
សីហា	៣.១១២	២៣	១៣៥	១.៧៩១,១	៧៧,៩	១៤	១,៩០
កញ្ញា	២.៧៩៣	២១	១៣៣	១.៧៣០,៦	៨២,៤	៩	១,៥៥
តុលា	២.៧៩២	២១	១៣៣	១.៦៨២,៦	៨០,១	២២	៩,៨៣
វិច្ឆិកា	២.៥៤៣	១៩	១៣៤	១.៦៦៥,៦	៨៧,៧	២៦	១,៨០
ធ្នូ	៣.១៧៩	២១	១៥១	២.២៣៣,៣	១០៦,៣	១៤	៥៦,៨២
<b>សរុប</b>	<b>៣៤.១០៩</b>	<b>២៥០</b>	<b>១៣៦</b>	<b>២២.០០២,៨</b>	<b>៨៨,០</b>	<b>១៥៤</b>	<b>១៣៤,១៦</b>
<b>សរុប</b>	<b>២០២៤</b>						
មករា	២.៧០៦	២២	១២៣	១.៨៦៧,៤	៨៤,៩	៦	៥,៨៣
កុម្ភៈ	២.៨៥៩	២១	១៣៦	១.៤១០,៩	៦៧,២	៨	៣,៥១
មីនា	២.៨៨២	២០	១៤៤	២០១៩,៤	១០១,០	៨	១,៦០
មេសា	២.៧១៨	២០	១៣៦	១.៧៥០,៦	៨៧,៥	១៤	៩,២៥
ឧសភា	២.៧៧៣	២០	១៣៥	១.៧៤៥,៩	៨៧,៣	១១	៣,២៧
មិថុនា	២.៦៣៩	១៩	១៣៥	១.៤៧៦,០	៧៧,៧	៦	១,៧៣
កក្កដា	២.៨១៥	២៣	១២២	១.៨៣៩,៩	៨០,០	៨	០,៨០
សីហា	២.៦៩៥	២១	១២៨	១.៧៤០,០	៨២,៩	៥	៥,៧៣
កញ្ញា	២.៦១៥	២០	១៣១	១.៧៨៤,៣	៨៩,២	១០	៤,៤១
តុលា	២.៤៨៧	១៨	១៣៨	១.៨១៦,២	១០០,៩	១២	០,៤៣
វិច្ឆិកា	២.៥៥០	១៩	១៣៤	១.៩៨៣,០	១០៤,៤	៨	១០,២៥
ធ្នូ	៣.០២៧	២២	១៣៨	២.២១៦,០	១០០,៧	២	០,៦៩
<b>សរុប</b>	<b>៣២.៧០៦</b>	<b>២៤៥</b>	<b>១៣៣</b>	<b>២១.៦៤៩,៦</b>	<b>៨៨,៤</b>	<b>៩៨</b>	<b>១៣១,៥០</b>
<b>សរុប</b>	<b>២០២៥</b>						
មករា	២.៥៩៤	២១	១២៤	១.៩៤៨,៩	៩២,៨	២១	១០,៣៥
<b>សរុប</b>	<b>២.៥៩៤</b>	<b>២១</b>	<b>១២៤</b>	<b>១.៩៤៨,៩</b>	<b>៩២,៨</b>	<b>២១</b>	<b>១០,៣៥</b>



**តារាង ២៣ : ចំនួនភ្ញៀវបរទេសមកដល់ប្រទេសកម្ពុជា**

	២០២៤		២០២៥		% នៃចំនួនសរុប		បម្រែបម្រួល %	
	មិថុនា	ធ្នូ	មករា	ធ្នូ	មករា	មិថុនា	មករា/ធ្នូ	
<b>( ភ្ញៀវមកដល់ប្រទេសកម្ពុជាដែលមកតាមប្រភេទ )</b>								
ព្រលានយន្តហោះអន្តរជាតិភ្នំពេញ	១៦៣.០២៦	១៦៥.០៨២	១៥៧.១២០	២៣,៦	២៥,៧	១,៣	-៤,៨	
ព្រលានយន្តហោះអន្តរជាតិកងកែង	៤.៥៧៩	៥.០៣៦	៤.២៩៤	០,៧	០,៧	១០,០	-១៤,៧	
ព្រលានយន្តហោះអន្តរជាតិសៀមរាប	៧៥.៣០១	៧៤.៦២៦	៨៣.៩៨៩	១០,៧	១៣,៧	-០,៩	១២,៥	
ផ្លូវគោក	៣៧៣.១២៨	៤៤៣.០៤៩	៣៥៧.៥៩៩	៦៣,៤	៥៨,៤	១៨,៧	-១៩,៣	
ផ្លូវទឹក	១០.២៨៥	១១.២៧៥	៨.៨៩២	១,៦	១,៥	៩,៦	-២១,១	
ព្រះវិហារ	០	០	០	០,០	០,០	០,០	០,០	
<b>សរុប</b>	<b>៦២៦.៣១៩</b>	<b>៦៩៩.០៦៨</b>	<b>៦១១.៨៩៤</b>	<b>១០០,០</b>	<b>១០០,០</b>	<b>១១,៦</b>	<b>-១២,៥</b>	
<b>( ភ្ញៀវមកដល់ប្រទេសកម្ពុជាដែលមកតាមប្រភេទ )</b>								
អ្នកទេសចរ	៤៨៩.០៧០	៥៦៩.៥០២	៤៩៨.៩២៨	៨១,៥	៨១,៥	១៦,៤	-១២,៤	
អ្នកជំនួញ	១២៤.១២៩	១១៣.៨៧០	៩៨.៤៤៣	១៦,៣	១៦,១	-៨,៣	-១៣,៥	
ផ្សេងៗ	១៣.១២០	១៥.៦៩៦	១៤.៥២៣	២,២	២,៤	១៩,៦	-៧,៥	
<b>សរុប</b>	<b>៦២៦.៣១៩</b>	<b>៦៩៩.០៦៨</b>	<b>៦១១.៨៩៤</b>	<b>១០០,០</b>	<b>១០០,០</b>	<b>១១,៦</b>	<b>-១២,៥</b>	
<b>( ដប់ប្រទេសមួយដែលមានភ្ញៀវមកដល់ប្រទេសកម្ពុជាច្រើនជាងគេ )</b>								
ថៃ	១៨៨.៤៨៧	២៣២.៦៨៤	១៨៩.៣៤៣	៣៣,៣	៣០,៩	២៣,៤	-១៨,៦	
វៀតណាម	១១៦.៥៣៦	១៣៧.២១២	៨៥.៧៩៦	១៩,៦	១៤,០	១៧,៧	-៣៧,៥	
ចិន	៧៨.០៣៩	៧៩.១៧៧	៦៧.៩៩៨	១១,៣	១១,១	១,៥	-១៤,១	
កូរ៉េខាងត្បូង	១៦.០៤៧	១៨.៦១៩	២៧.៦៨៩	២,៧	៤,៥	១៦,០	៤៨,៧	
ឡាវ	២៤.៥៧១	២៧.៥០០	២៦.៨២៤	៣,៩	៤,៤	១១,៩	-២,៥	
សហរដ្ឋអាមេរិក	២៣.៨៦៤	២៣.៦៧៣	២៦.៧៥១	៣,៨	៤,៤	-០,៨	១៣,០	
បារាំង	១៧.៣២៨	១៤.៨៥១	១៨.០៩៥	២,១	៣,០	-១៤,៣	២១,៨	
អង់គ្លេស	១៣.៩៦៣	១១.៤១៥	១៥.៥៧៥	១,៦	២,៥	-១៨,២	៣៦,៤	
រុស្ស៊ី	៩.១១១	១០.១៣៥	១៣.៤៣២	១,៤	២,២	១១,២	៣២,៥	
ឥណ្ឌូនេស៊ី	១៣.៤៤០	១៣.៦៦២	១២.៧១៦	២,០	២,១	១,៧	-៦,៩	
ផ្សេងៗ	១២៥.៦៨២	១២៥.៨៤៥	១២៧.៦៧៥	១៨,៦	២០,៩	៤,២	-១,៩	
<b>សរុប</b>	<b>៦២៦.៣១៩</b>	<b>៦៩៩.០៦៨</b>	<b>៦១១.៨៩៤</b>	<b>១០០,០</b>	<b>១០០,០</b>	<b>១១,៦</b>	<b>-១២,៥</b>	

ប្រភព : ក្រសួងទេសចរណ៍

\* ការកើនឡើងគិតជាចំនួនដង មិនមែនគិតជាភាគរយ (%)

**តារាង ២៤: ស្ថិតិសំបូល និងសំបេញទំនិញរបស់ប្រទេសកម្ពុជា**

(ឯកតា : ប៊ីលានរៀល)

	២០២៤		២០២៥	បម្រែបម្រួលជាប៊ីលានរៀល		បម្រែបម្រួល %	
	ទិន្នន័យ	ផ្លូវ	មករា	ផ្លូវ/ទិន្នន័យ	មករា/ផ្លូវ	ផ្លូវ/ទិន្នន័យ	មករា/ផ្លូវ
ថ្នាំពេទ្យ	៩៤,៧	១០៣,៨	១០៣,៥	៩,១	-០,៣	៩,៦	-០,៣
បារី	៦៨,២	១១០,៣	៣៦,១	៤២,១	-៧៤,២	៦១,៧	-៦៧,៣
ម្ហូបអាហារ និង ភេសជ្ជៈ	៤៣៣,១	៤៧៤,៣	៤៨០,២	៤១,១	៥,៩	៩,៥	១,៣
សម្ភារៈសំណង់	៤៤០,៦	៤៤៥,៥	៣៩៤,៤	៤,៩	-៥១,១	១,១	-១១,៥
ស៊ីម៉ង់ត៍	៤,៣	៥,៩	៤,៩	១,៦	-០,៩	៣៥,៩	-១៥,៩
ដែក	២៣០,៥	២៧៩,៣	២៨៣,៤	៤៨,៨	៤,១	២១,២	១,៥
ទូរស័ព្ទ	៨,៥	១០,១	៨,០	១,៦	-២,១	១៨,៩	-២០,៩
ទូរទស្សន៍	២,៩	៣,០	១,៦	០,១	-១,៤	៤,២	-៤៥,៦
ឧបករណ៍អេឡិចត្រូនិចផ្សេងទៀត	១០១,៤	១៧០,៨	១៤១,៣	៦៩,៤	-២៩,៥	៦៨,៤	-១៧,៣
សម្លៀកបំពាក់	២៣៤,៤	២៤៨,៤	២៧១,៥	១៣,៩	២៣,២	៥,៩	៩,៣
ក្រណាត់	១.៨២១,៥	១.៨៥១,២	២.១៣១,៨	២៩,៧	២៨០,៦	១,៦	១៥,២
រថយន្ត	៥៨៨,៧	៦៥៣,៨	៦២០,៨	៦៥,២	-៣៣,០	១១,១	-៥,១
ម៉ាស៊ីនត្រជាក់ ទូទឹកកក ទូរស័ព្ទ	២៥,៦	៣៦,៣	២៣,៨	១០,៧	-១២,៥	៤១,៨	-៣៤,៤
មាស	០,០	៨,៦	០,០	៨,៦	-៨,៦	-	-
ប្រេងឥន្ធនៈ	១.០៧២,២	១.០៩៧,៨	១.២៥៤,៦	២៥,៦	១៥៦,៨	២,៤	១៤,៣
ដី	១០៨,២	៧៣,៥	៧៩,២	-៣៤,៧	៥,៧	-៣២,១	៧,៨
ផ្សេងៗ	៤.៦៩៤,៦	៤.៩០៧,១	៥.២៥៩,៧	២១២,៥	៣៥២,៥	៤,៥	៧,២
<b>សំបូលសរុប</b>	<b>៩.៩២៩,៤</b>	<b>១០.៤៧៩,៧</b>	<b>១១.០៩៤,៨</b>	<b>៥៥០,៣</b>	<b>៦១៥,១</b>	<b>៥,៥</b>	<b>៥,៩</b>
<b>(សំបេញទំនិញរបស់ប្រទេសកម្ពុជា)</b>							
សម្លៀកបំពាក់	៣.៨១១,៤	៣.៤១៧,៨	៣.៨២៨,៥	-៣៩៣,៦	៤១០,៧	-១០,៣	១២,០
ស្បែកជើង	៧១៣,៥	៦៩២,១	៦៧៧,៩	-២១,៤	-១៤,២	-៣,០	-២,១
ផលិតផលវាយនភណ្ឌផ្សេងទៀត	៩០០,៣	៨៥២,៩	៩៥៨,០	-៤៧,៤	១០៥,១	-៥,៣	១២,៣
គ្រឿងបំពាក់អេឡិចត្រូនិច	១៩៧,៣	១៩៩,៨	១៩៥,២	២,៦	-៤,៦	១,៣	-២,៣
គ្រឿងបន្លាស់រថយន្ត និងកង់	៩៦,៤	៩៨,៦	៩៥,៤	២,២	-៣,៣	២,៣	-៣,៣
កង់	១៤២,៤	២០៥,៧	១៥២,០	៦៣,៤	-៥៣,៧	៤៤,៥	-២៦,១
ផលិតផលអំពីឈើ	១៨៣,៩	១៩០,១	១៨៦,៧	៦,២	-៣,៥	៣,៤	-១,៨
អង្ករ	២១៤,៦	២១១,៨	២២២,៥	-២,៨	១០,៧	-១,៣	៥,០
កៅស៊ូ	២២៨,៧	២៨៩,៦	១៩៨,០	៦០,៩	-៩១,៦	២៦,៦	-៣១,៦
ផលិតផលសោនិងកសិកម្មផ្សេងទៀត	១.០៦៦,៤	៩៣៩,៧	៩៧១,៩	-១២៦,៧	៣២,៣	-១១,៩	៣,៤
ផ្សេងៗ	២.២១៨,០	២.២១៧,២	២.១៤៧,៨	-០,៧	-៦៩,៤	០,០	-៣,១
<b>សំបេញសរុប</b>	<b>៩.៧៧២,៨</b>	<b>៩.៣១៥,៥</b>	<b>៩.៦៣៤,០</b>	<b>-៤៥៧,៣</b>	<b>៣១៨,៥</b>	<b>-៤,៧</b>	<b>៣,៤</b>

ប្រភព : អគ្គនាយកដ្ឋានគយ និងរដ្ឋាករកម្ពុជា

\* ការកើនឡើងគិតជាចំនួនដង មិនមែនគិតជាភាគរយ (%)

\*\* ទិន្នន័យកែសម្រួល





**អ៊ីនធឺណែត**  
**INTERNET**

: [www.nbc.gov.kh](http://www.nbc.gov.kh) គឺជាគេហទំព័ររបស់ធនាគារជាតិនៃកម្ពុជា។ ទិន្នន័យថ្មីៗក្នុងគេហទំព័រ និង ទិន្នន័យបន្តបន្ទាប់ទៀត ត្រូវបាននិងកំពុងដាក់បញ្ចូលទៅក្នុងប្រព័ន្ធទិន្នន័យ តាមធនធានដែលមាន។ លើសពីនេះទៀត គេហទំព័រនេះ គឺជាទីតាំងដ៏ល្អបំផុតដើម្បីទទួលបានទិន្នន័យសង្ខេបនៃការចេញផ្សាយចុងក្រោយបង្អស់។

*www.nbc.gov.kh is the National Bank of Cambodia website. The website new data and metadata are progressively being added to the database, as resources permit. This website is the best place to start for access to summary data from the latest publications.*

**សេវាព័ត៌មាន**  
**INFORMATION SERVICE**

: បុគ្គលិករបស់នាយកដ្ឋានស្ថិតិ នៃធនាគារជាតិនៃកម្ពុជា អាចជួយចង្អុលបង្ហាញ ឬណែនាំអ្នកប្រើប្រាស់ក្នុងការស្វែងរកទិន្នន័យតាមតម្រូវការ។ ការបោះពុម្ពផ្សាយរបស់ធនាគារជាតិនៃកម្ពុជា អាចរកជាប់បាន ហើយសេវាលើការជាប់ប្រចាំអាចរៀបចំបានដែរ។ ចំពោះសេវាលើទិន្នន័យពិសេសផ្សេងទៀតក៏អាចរកបានផងដែរ តាមរយៈការមកជាប់ព្រឹត្តិបត្រដោយផ្ទាល់។

*The Statistics Department staff of the National Bank of Cambodia can assist users in addressing their data requirements. The National Bank of Cambodia publications are available for sale and subscription services can be arranged. Other special data services are also available, on a user pays basis.*

**អាសយដ្ឋានទំនាក់ទំនង**  
**CONTACT DETAILS**

**ធនាគារជាតិនៃកម្ពុជា**

**NATIONAL BANK OF CAMBODIA**

នាយកដ្ឋានស្ថិតិ

Statistics Department

អគារលេខ ៦៩-៧០ មហាវិថីហាណូយ (លេខ១០១៩) ភូមិបាយាប សង្កាត់ភ្នំពេញថ្មី

ខណ្ឌសែនសុខ រាជធានីភ្នំពេញ

#69-70, Hanoi Blvd. (1019), Phum Bayab, Sangkat Phnom Penh Thmei,

Khan Sen Sok, Phnom Penh

អ៊ីម៉ែល : [statistics@nbc.gov.kh](mailto:statistics@nbc.gov.kh)

E-mail : [statistics@nbc.gov.kh](mailto:statistics@nbc.gov.kh)

ទូរស័ព្ទ : (៨៥៥) ២៣ ៧២២ ៥៦៣ – ១១១៥

Telephone : (855) 23 722 563 – 1115

ទូរសារ : (៨៥៥) ២៣ ៤២៦ ១១៧

Facsimile : (855) 23 426 117



ISSN 2074-5680

**ផលិតដោយ ធនាគារជាតិនៃកម្ពុជា**

**Produced by the National Bank of Cambodia**